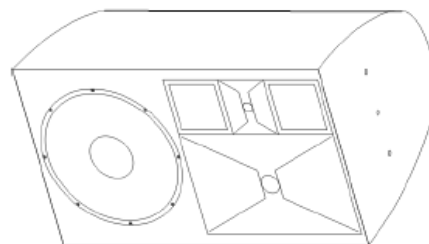


Community



W2-315-64H



Dane techniczno eksploatacyjne

W2-315-64H jest trzydrożnym, pełnozakresowym zespołem głośnikowym o dyspersji 60° H x 40° V. Oferuje znakomitą jakość dźwięku i wysoką skuteczność akustyczną przy pełnej odporności na niekorzystne warunki atmosferyczne.

Aby poprawić brzmienie i zabezpieczyć głośniki przed przegrzaniem wszystkie chłodzone są ferro fluidem. Pozwala to na zredukowanie kompresji mocy. Maksymalna Moc na wejściu wynosi 200W RMS, 500W Program.

Wykonana ręcznie obudowa z laminatu charakteryzuje się wysoką wytrzymałością. Stał narażona na ekspozycje jest w całości nierdzewna. Grill został wykonany w trzy warstwowej technologii Weather-Stop™

W2-315-64H zawiera 6 punktów montażowych 1/2- 13 (po 3 na stronę).

Piętnaście lat gwarancji na obudowę. Pięć lat gwarancji producenta.

Zastosowania

- o stadiony piłkarskie,
- o stadiony lekkoatletyczne,
- o areny,
- o centra kongresowe,
- o parki rozrywki,
- o parki tematyczne,
- o lodowiska,
- o statki wycieczkowe,
- o baseny,
- o systemy przenośne.

Cechy: Unikalna asymetryczna dyspersja; odporna na warunki atmosferyczne konstrukcja z wielowarstwowego laminatu o ekstremalnie wysokiej sztywności; głośniki zabezpieczone przed wilgocią i pyłem; osprzęt metalowy ze stali nierdzewnej; chłodzenie ferro fluidem; trzy warstwowy grill w technologii Weather-Stop™ opcjonalnie dostępny transformator wejściowy 200 W dla linii 70/100V; opcjonalnie SSY25KIT

SYSTEM

Typ zespołu głośnikowego: 3-drożny, pełnozakresowy

Zakres częstotliwości: 60 Hz – 18 kHz;

70 Hz - 15 kHz (±3 dB)

Obwiednia nominalna (-6 dB): 60° H x 40° V

Maksymalna SPL z 1m: 123 dB(ciągłe) / 130 dB (szczytowe)

Częstotliwość podziału zwrotnicy: 600Hz / 3,5kHz

Efektywność (1W/1m):

100 dB (100 Hz - 13 kHz)

100 dB (250 Hz - 4 kHz)

Norma szczelności:

IP54W zgodne z IEC529

Maksymalna Moc na wejściu:

200W RMS

500W Program

Impedancja nominalna: 4Ω / Min. 4.6Ω przy 510Hz

Przetworniki dźwięku

Niskich częstotliwości: 1 x 15" (381 mm)

Średnich częstotliwości: 1 x 2" (M200)

Wysokich częstotliwości: 1x 1" (VHF100)

Obudowa: Ręcznie formowany laminat z włókna szklanego

Wykończenie: Biała lub czarna farba żelowa

Punkty montażowe: 6 punktów montażowych 1/2-13;

Przyłącze: przewód SJOW (odporny na warunki atmosferyczne: - 65° ÷ 130 °C; UV, czynniki ropopochodne,

wilgoć, woda) 4 m, wyprowadzony z obudowy poprzez

uszczelnioną dławnicę kablową

Grill: Trzy warstwowy Weather-Stop™

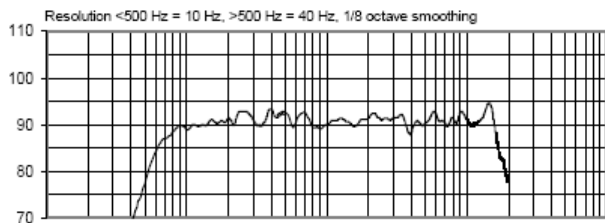
Wymiary (wys. x szer. x głęb.):

492 mm x 854 mm x 533 mm

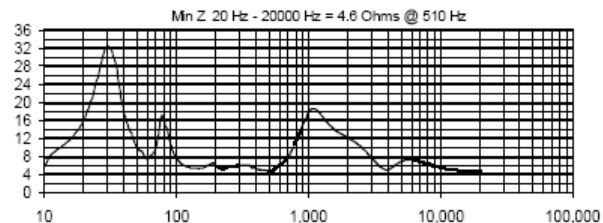
Waga: 40,7 kg

W2-315-64H

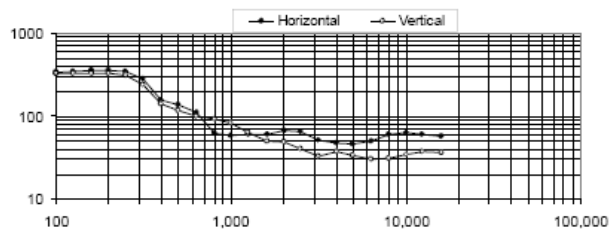
CHARAKTERYSTYKA CZĘSTOTLIWOŚCI



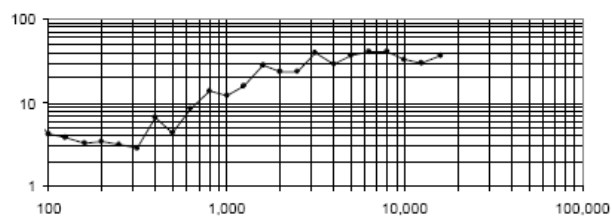
IMPEDANCJA



DYSPERSJA



Q OSIOWE



WYMIARY

