

# Community



# W2-312-94H

## Dane techniczno eksploatacyjne

W2-312-94H jest trzydrożnym, pełnozakresowym zespołem głośnikowym o dyspersji 90° H x 40° V. Oferuje znakomitą jakość dźwięku i wysoką skuteczność akustyczną przy pełnej odporności na niekorzystne warunki atmosferyczne.

Aby poprawić brzmienie i zabezpieczyć głośniki przed przegrzaniem wszystkie chłodzone są ferro fluidem. Pozwala zredukować kompresję mocy.

Wykonana ręcznie obudowa z laminatu charakteryzuje się wysoką wytrzymałością. Stal narażona na ekspozycję jest w całości nierdzewna. Grill został wykonany w trzy warstwowej technologii Weather-Stop™

W2-312-94H zawiera 4 punkty montażowe 1/2- 13 (po 2 na stronę). Jako opcje można zastosować zestaw montażowy SSY25KIT.

W2-312-94H jest również dostępne w wersji z dyspersją 90° H x 40° V (W2-312-64H). Opcjonalnie dostępna jest wersja z transformatorem 200 W (W2-312-94HT) dla linii 70V i 100V z odczepami dla 200, 100, 50 i 25 Watt.

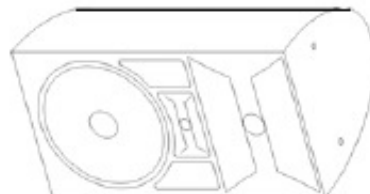
Piętnaście lat gwarancji na obudowę. Pięć lat gwarancji producenta.

## Zastosowania

- o stadiony piłkarskie,
- o stadiony lekkoatletyczne,
- o areny,
- o centra kongresowe,
- o parki rozrywki,
- o parki tematyczne,
- o lodowiska,
- o statki wycieczkowe,
- o baseny,
- o systemy przenośne.

## Cechy: Unikalna asymetryczna dyspersja;

odporna na warunki atmosferyczne konstrukcja z wielowarstwowego laminatu o ekstremalnie wysokiej sztywności; głośniki zabezpieczone przed wilgocią i pyłem; osprzęt metalowy ze stali nierdzewnej; chłodzenie ferro fluidem; trzy warstwowy grill w technologii Weather-Stop™ opcjonalnie dostępny transformator wejściowy 200 W dla linii 70/100V; opcjonalnie SSY25KIT



## SYSTEM

**Typ zespołu głośnikowego:** 3-drożny, pełnozakresowy

**Zakres częstotliwości:** 50 Hz – 18 kHz;

70 Hz - 15 kHz (±2 dB)

**Obwiednia nominalna (-6 dB):** 90° H x 40° V

**Maksymalne SPL z 1m:** 119 dB (ciągłe) / 126 dB (szczytowe)

**Częstotliwość podziału zwrotnicy:** 600Hz / 3,5kHz

**Efektywność (1W/1m):**

96 dB (100 Hz - 13 kHz)

97 dB (250 Hz - 4 kHz)

**Norma szczelności:**

IP54W zgodne z IEC529

**Maksymalna Moc na wejściu:**

200W RMS

500W Program

**Odczepy transformatora:**

**70V:** 200W, 100W, 50W i 25W

**100V:** 200W, 100W, 50W i 25W

**Impedancja nominalna:** 4Ω / Min. 3.6Ω przy 490Hz

**Przetworniki dźwięku**

**Niskich częstotliwości:** 1 x 12" (304,8 mm)

Średnich częstotliwości: 1 x 2" (M200)

**Wysokich częstotliwości:** 1 x 1" (VHF100)

**Obudowa:** Ręcznie formowany laminat z włókna szklanego

**Wykończenie:** Biała lub czarna farba żelowa

**Punkty montażowe:** 4 punkty montażowe 1/2-13;

**Przyłącze:** przewód SJOW (odporny na warunki atmosferyczne: - 65° ÷ 130° C; UV, czynniki ropopochodne,

wilgoć, woda) 4 m, wyprowadzony z obudowy poprzez

uszczelnioną dławnicę kablową

**Grill:** Trzy warstwowy Weather-Stop™

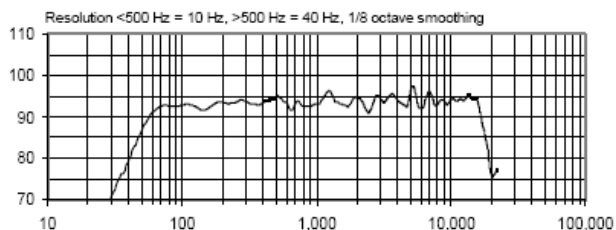
**Wymiary (wys. x szer. x głęb.):**

349 mm x 660 mm x 368 mm

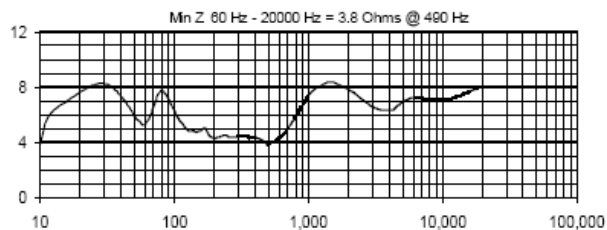
**Waga:** 27,9 kg

# W2-312-94H

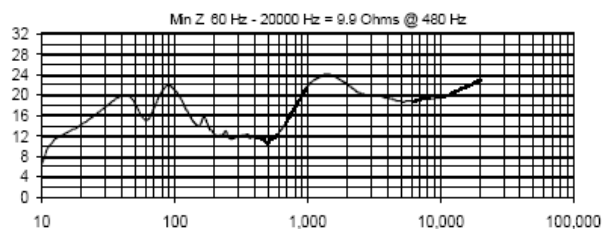
## CHARAKTERYSTYKA CZĘSTOTLIWOŚCI



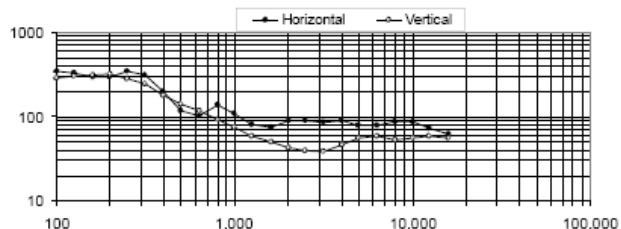
## IMPEDANCJA



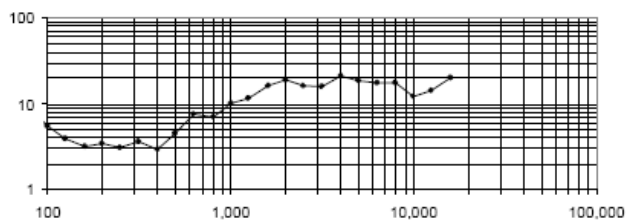
## IMPEDANCJA



## DYSPERSJA



## Q OSIOWE



## WYMIARY

