

Community



Dane techniczno eksploatacyjne

W2-312-64H jest trzydrożnym, pełnozakresowym zespołem głośnikowym o dyspersji 60° H x 40° V. Oferuje znakomitą jakość dźwięku i wysoką skuteczność akustyczną przy pełnej odporności na niekorzystne warunki atmosferyczne.

Aby poprawić brzmienie i zabezpieczyć głośniki przed przegrzaniem, wszystkie chłodzone są ferro fluidem. Pozwala to również na zredukowanie kompresji mocy.

Wykonana ręcznie obudowa z laminatu charakteryzuje się wysoką wytrzymałością. Stal narażona na ekspozycje jest w całości nierdzewna. Grill został wykonany w trzy warstwowej technologii Weather-Stop™

W2-312-64H zawiera 4 punkty montażowe 1/2- 13 (po 2 na stronę). Jako opcje można zastosować zestaw montażowy SSY25KIT.

W2-312-64H jest również dostępne w wersji z dyspersją 90° H x 40° V (W2-312-94H). Opcjonalnie dostępna jest wersja z transformatorem 200 W (W2-312-64HT) dla linii 70V i 100V z odczepami dla 200, 100, 50 i 25 Watt.

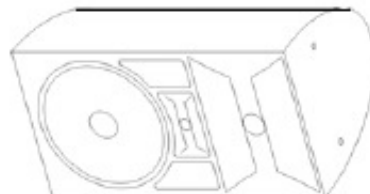
Piętnaście lat gwarancji na obudowę. Pięć lat gwarancji producenta.

Zastosowania

- o stadiony piłkarskie,
- o stadiony lekkoatletyczne,
- o areny,
- o centra kongresowe,
- o parki rozrywki,
- o parki tematyczne,
- o lodowiska,
- o statki wycieczkowe,
- o baseny,
- o systemy przenośne.

Cechy: Unikalna asymetryczna dyspersja; odporna na warunki atmosferyczne konstrukcja z wielowarstwowego laminatu o ekstremalnie wysokiej sztywności; głośniki zabezpieczone przed wilgocią i pyłem; osprzęt metalowy ze stali nierdzewnej; chłodzenie ferro fluidem; trzy warstwowy grill w technologii Weather-Stop™ opcjonalnie dostępny transformator wejściowy 200 W dla linii 70/100V; opcjonalnie SSY25KIT

W2-312-64H



SYSTEM

Typ zespołu głośnikowego: 3-drożny, pełnozakresowy

Zakres częstotliwości: 50 Hz – 18 kHz;

70 Hz - 15 kHz (±2 dB)

Obwiednia nominalna (-6 dB): 60° H x 40° V

Maksymalne SPL z 1m: 121 dB (ciągłe) / 128 dB (szczytowe)

Częstotliwość podziału zwrotnicy: 600Hz / 3,5kHz

Efektywność (1W/1m):

98 dB (100 Hz - 13 kHz)

99 dB (250 Hz - 4 kHz)

Norma szczelności:

IP54W zgodne z IEC529

Maksymalna Moc na wejściu:

200W RMS

500W Program

Odczepy transformatora:

70V: 200W, 100W, 50W i 25W

100V: 200W, 100W, 50W i 25W

Impedancja nominalna: 4Ω / Min. 3.6Ω przy 490Hz

Przetworniki dźwięku

Niskich częstotliwości: 1 x 12" (304,8 mm)

Średnich częstotliwości: 1 x 2" (M200)

Wysokich częstotliwości: 1x 1" (VHF100)

Obudowa: Ręcznie formowany laminat z włókna szklanego

Wykończenie: Biała lub czarna farba żelowa

Punkty montażowe: 4 punkty montażowe 1/2-13;

Przyłącze: przewód SJOW (odporny na warunki atmosferyczne: - 65° ÷ 130° C; UV, czynniki ropopochodne, wilgoć, woda) 4 m, wyprowadzony z obudowy poprzez uszczelnioną dławnicę kablową

Grill: Trzy warstwowy Weather-Stop™

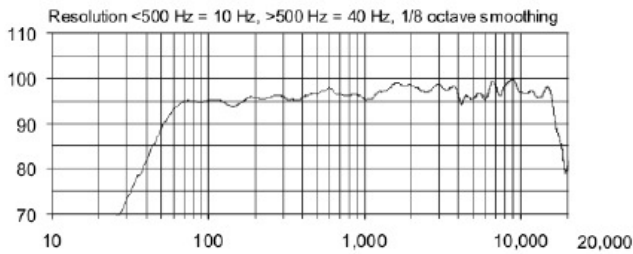
Wymiary (wys. x szer. x głęb.):

349 mm x 660 mm x 368 mm

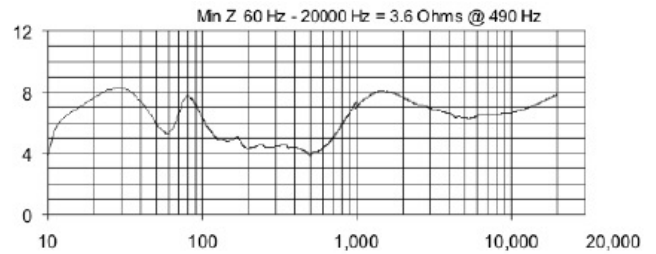
Waga: 27,9 kg

W2-312-64H

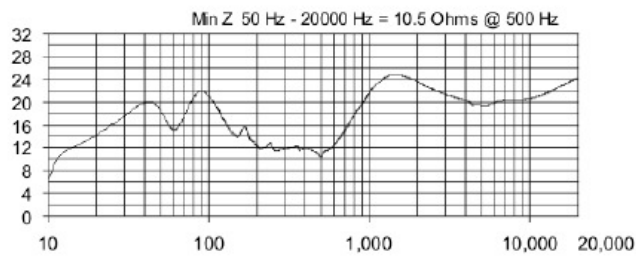
CHARAKTERYSTYKA CZĘSTOTLIWOŚCI



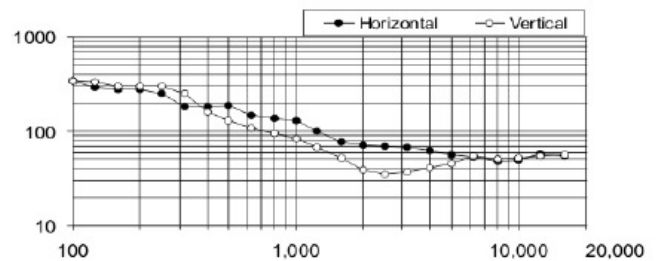
IMPEDANCJA



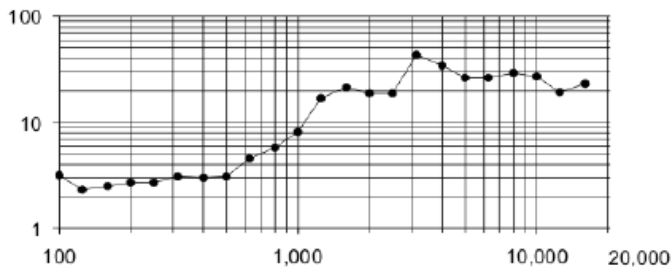
IMPEDANCJA



DYSPERSJA



Q OSIOWE



WYMIARY

