

# Community



## Dane techniczno eksploatacyjne

W2-2W8 jest dwudrożnym, pełnozakresowym zespołem głośnikowym, skonstruowanym pod kątem emisji wysokiej jakości, dźwięku w podbalkoniach trybun stadionowych.

Rozproszenie w orientacji horyzontalnej wynosi 120°. Unikatowa technologia "Super-V" pozwala na przenoszenie pełnego zakresu częstotliwości w sposób spójny na całym obszarze emisji dźwięku. Efekt ten jest najsilniejszy dla częstotliwości z odpowiadający pasmu przeno

Dwa głośniki 8" LF przygotowano z myślą o zmiennych warunkach atmosferycznych, całość uzupełnia 1" przetwornik wys. częstotliwości. Ponieważ głośnik został przygotowany z myślą o instalacji pod balkonem trybuny, nie jest przygotowany na pełną ekspozycję przy zmiennych warunkach atmosferycznych. Głośnik 1" jest chłodzony ferro fluidem co w efekcie umożliwia jego pracę przy większej mocy bez zniekształceń. Wykonana ręcznie obudowa z laminatu charakteryzuje się wysoką wytrzymałością. Stał narażona na ekspozycje jest w całości nierdzewna. Głośnik jest standardowo wyposażony w ucho montażowe pozwalające na odpowiednie ustawienie zespołu głośnikowego względem trybuny. Opcjonalnie dostępna jest wersja z transformatorem W2-2W8T.

Wersja W2-2V8T posiada wbudowany transformator 200W dla linii 70V i 100V z odczepami dla 200, 100, 50 i 25 Watt.

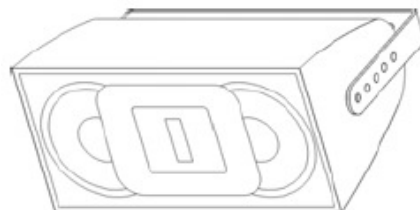
Piętnaście lat gwarancji na obudowę. Pięć lat gwarancji producenta.

## Zastosowania

- o stadiony piłkarskie,
- o stadiony lekkoatletyczne,
- o areny,
- o centra kongresowe,
- o parki rozrywki,
- o parki tematyczne,
- o lodowiska,
- o statki wycieczkowe,
- o baseny,
- o systemy przenośne.

**Cechy: Unikalna asymetryczna dyspersja,** odporna na warunki atmosferyczne konstrukcja z wielowarstwowego laminatu o ekstremalnie wysokiej sztywności; głośniki zabezpieczone przed wilgocią i pyłem; osprzęt metalowy ze stali nierdzewnej; uchwyt montażowy w komplecie; opcjonalnie dostępny transformator wejściowy 200 W dla linii 70/100V

# W2-2W8



## SYSTEM

**Typ zespołu głośnikowego:** 2-drożny, pełnozakresowy

**Zakres częstotliwości:** 65 Hz - 18 kHz;

80 Hz - 15 kHz ( $\pm 3$  dB)

**Obwiednia nominalna (-6 dB):** 120° H x 60° V

**Maksymalne SPL z 1m:** 121 dB ciągle / 128 dB (peak)

**Częstotliwość podziału zwrotnicy:** 1 kHz

**Efektywność (1W/1m):**

97 dB (100 Hz - 13 kHz)

98 dB (250 Hz - 4 kHz)

**Norma szczelności:**

IP54W zgodne z IEC529

**Maksymalna Moc na wejściu:**

250W RMS

600W Program

**Odczepy transformatora:**

**70V:** 200W, 100W, 50W i 25W

**100V:** 200W, 100W, 50W i 25W

**Impedancja nominalna:** 8Ω

**Przetworniki dźwięku**

Niskich częstotliwości: 2 x 8" (203 mm)

Wysokich częstotliwości: 1" (25.4 mm)

**Obudowa:** Ręcznie formowany laminat z włókna szklanego

**Wykończenie:** Biała lub czarna farba żelowa

**Punkty montażowe:** Dwa punkty montażowe 1/2-13; ucho do

zawieszenia dostarczone z zespołem głośnikowym

**Przyłącze:** przewód SJOW (odporny na warunki

atmosferyczne: - 65° ÷ 130° C; UV, czynniki ropopochodne,

wilgoć, woda) 4 m, wyprowadzony z obudowy poprzez

uszczelnioną dławnicę kablową

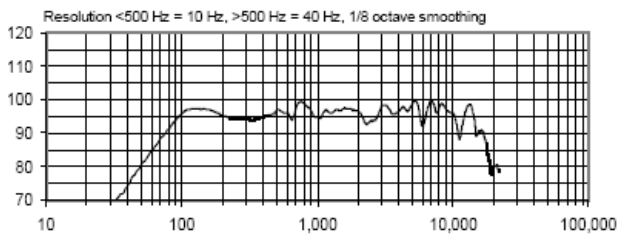
**Grill:** Siatka ze stali nierdzewnej

**Wymiary (wys. x szer. x głęb.):**

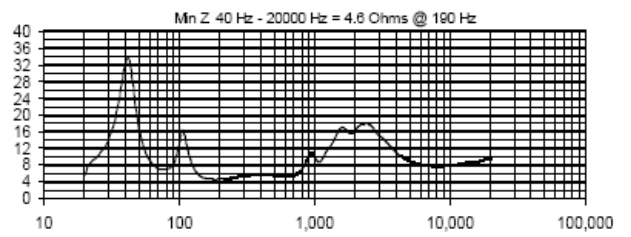
257 mm x 508 mm x 292 mm

**Waga:** 18,3 kg

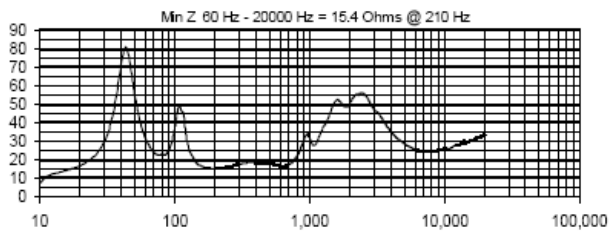
## CHARAKTERYSTYKA CZĘSTOTLIWOŚCI



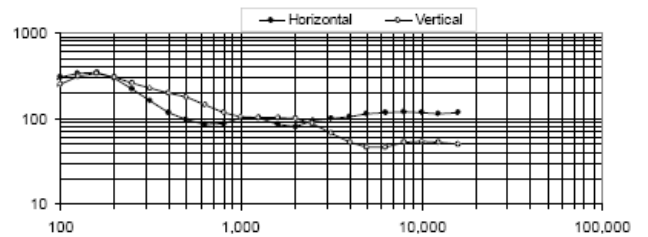
## IMPEDANCJA



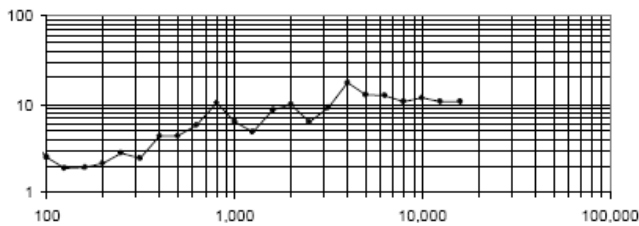
## IMPEDANCJA



## DYSPERSJA



## Q OSIOWE



## WYMIARY

