

**Dane techniczno – eksploatacyjne**

<b>Typ zespołu głośnikowego</b>	Zestaw głośnikowy niskotonowy, tubowy, odporny na warunki atmosferyczne
<b>Zakres częstotliwości</b>	45 Hz ÷ 500 Hz; 55 Hz – 450 kHz (+/-4dB)
<b>Maksymalna moc wejścia</b>	1200 W ciągła, 3000 W program 89 V R.M.S., 155 V (peak)
<b>Zalecana moc wzmacniacza</b>	2500 W do 3600 W przy 4 Ohm
<b>Efektywność (1 W/1m)</b>	108dB SPL (50 Hz do 315kHz);
<b>Maksymalna skuteczność akustyczna</b>	139 dB SPL 146 dB SPL (peak)
<b>Minimalna impedancja</b>	3,9 Ohm przy 175 Hz
<b>Impedancja nominalna</b>	4 Ω
<b>Obwiednia nominalna (- 6 dB)</b>	90° H x 60° V (315 Hz)
<b>Osiowe Q / DI</b>	9,1 / 9,6 315Hz
<b>Zalecana obróbka sygnału</b>	filtr górnoprzepustowy 40 Hz, zwrotnica 150Hz - 300Hz
<b>Głośniki</b>	LF: 6x 12"; chłodzone ferrofluidem
<b>Norma szczelności</b>	IP55W zgodne z IEC529
<b>Przyłącze</b>	przewód SJOW (odporny na warunki atmosferyczne: - 65° ÷ 130° C; UV, czynniki ropopochodne, wilgoć, woda) 4 m, wyprowadzony z obudowy poprzez uszczelnioną dławnicę kablową
<b>Materiał obudowy</b>	formowane ręcznie LLDPE, jasno szary
<b>Pokrywa głośników</b>	trójwarstwowy WeatherStop® (blacha perforowana, gąbka akustyczna, siatka stalowa - 10 000 drutów na cal kwadratowy)
<b>Punkty montażowe</b>	(4) gniazda gwintowane, 1/2-13 (10) otworów 5/16"
<b>Akcesoria dostarczone</b>	Brak
<b>Wymiary (wys. x szer. x głęb.)</b>	1245x 940x 1105 [mm]
<b>Masa</b>	92,6 kg



**Zastosowania:** stadiony, stadiony lekkoatletyczne, areny, tory wyścigowe, centra kongresowe, zewnętrzne systemy przywoławcze, parki rozrywki, parki tematyczne, pokazy lotnicze, lodowiska, statki wycieczkowe, baseny, systemy przenośne.

**Cechy:** obudowa z ręcznie formowanego włókna epoksydowego odpornego na uderzenia i promieniowanie UV; 6 driverów 12"; wysoka efektywność.

**OPIS:** R6-BASSHORN to zespół głośnikowy, skonstruowany pod kątem emisji wysokiej jakości, niskopasmowego dźwięku w rozmaitych zastosowaniach: zewnętrznych jak i wewnętrznych. Kolumna jest wyposażona w 6 12" driverów.

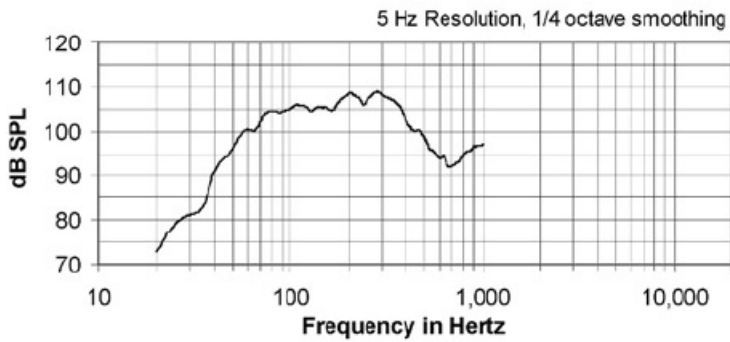
Piętnaście lat gwarancji na obudowę. Pięć lat gwarancji producenta.

**UWAGI:**

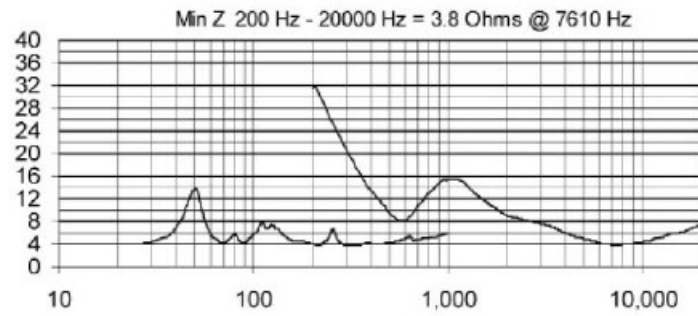
1. **Efektywność:** pomiar w wolnym powietrzu, szumem różowym z odległości 6,1 m przy 50% mocy; ekstrapolowane do 1m i wejścia 70 V R.M.S.

2. **Moc:** Wszystkie dane dotyczące mocy obliczono przy impedancji nominalnej

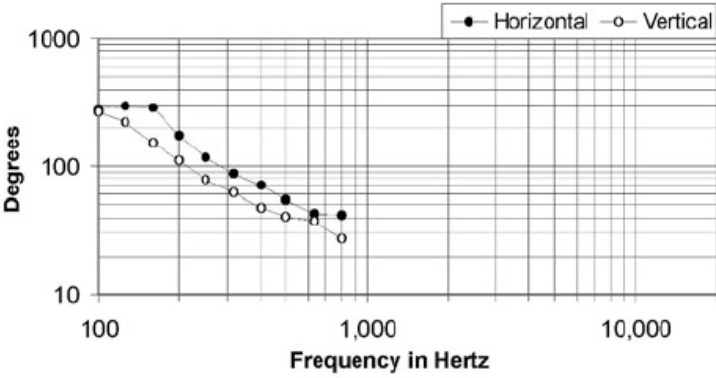
### CHARAKTERYSTYKA CZĘSTOTLIWOŚCIOWA



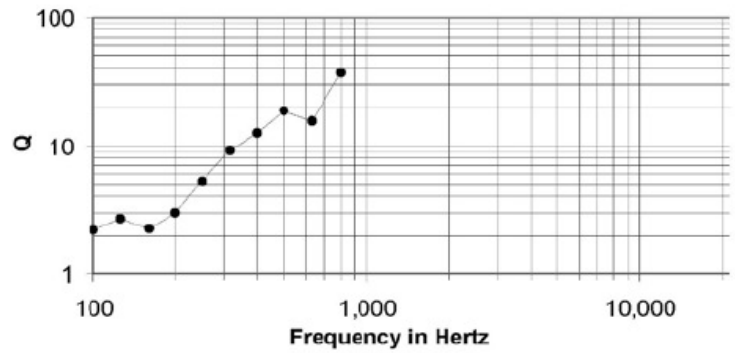
### IMPEDANCJA



### DYSPERSJA



### Q OSIOWE



### WYMIARY

