

**Dane techniczno – eksploatacyjne**

<b>Typ zespołu głośnikowego</b>	2-drożny, współosiowy, tubowy, odporny na warunki atmosferyczne
<b>Zakres częstotliwości</b>	80 Hz ÷ 18 kHz; 90 Hz – 13 kHz (+/-3,5dB)
<b>Zalecana moc wzmacniacza</b>	200 / 100 / 50 / 25 watt przełącznik transformatora przy 70.7V
<b>Efektywność (1 W / 1m)</b>	95 dB SPL (100 Hz ÷ 13 kHz); 96 dB SPL (250 Hz ÷ 4 kHz)
<b>Minimalna impedancja</b>	15.3 ohm przy 9.4 kHz
<b>Impedancja nominalna 200 W</b>	25 Ω
<b>Obwiednia nominalna (- 6 dB)</b>	90° H (+10° / -23°, 1,6 kHz÷12,5 kHz); 90° V (+4° / -30°, 1,6 kHz÷12,5 kHz)
<b>Osiowe Q / DI</b>	10,7 / 10,3 1,6 kHz ÷ 12,5 kHz
<b>Częstotliwość podziału zwrotnicy</b>	2 kHz
<b>Zalecana obróbka sygnału</b>	filtr górnoprzepustowy 80 Hz
<b>Głośniki</b>	LF: (1) 12"; HF: (1) 1" wyjście membrana niemetaliczna, chłodzony ferrofluidem
<b>Norma szczelności</b>	IP54W zgodne z IEC529
<b>Zabezpieczenia głośników</b>	DYNA-TECH®
<b>Przyłącze</b>	przewód SJOW (odporny na warunki atmosferyczne: - 65° ÷ 130° C; UV, czynniki ropopochodne, wilgoć, woda) 4 m, wyprowadzony z obudowy poprzez uszczelnioną dławnicę kablową
<b>Odczepy transformatora</b>	Przy 70 V: 200 W, 100 W, 50 W, 25 W Przy 100 V: 200 W, 100 W, 50 W
<b>Materiał obudowy</b>	formowany rotacyjnie LLDPE, jasno szary
<b>Pokrywa głośników</b>	trójwarstwowy WeatherStop® (blacha perforowana, gąbka akustyczna, siatka stalowa - 10 000 drutów na cal kwadratowy)
<b>Punkty montażowe</b>	(5) gniazd gwintowanych, mosiężnych, 3/8-16
<b>Akcesoria dostarczone</b>	zestaw montażowy: uchwyt, blokada kąta, szpilki gwintowane, podkładki, nakrętki; materiał stal nierdzewna H18N9 (US - 304)
<b>Wymiary (wys. x szer. x głęb.)</b>	406 x 406 x 405 [mm]
<b>Masa</b>	17,46 kg



**Zastosowania:** stadiony, stadiony lekkoatletyczne, areny, tory wyciągowe, centra kongresowe, zewnętrzne systemy przywoławcze, parki rozrywki, parki tematyczne, pokazy lotnicze, lodowiska, statki wycieczkowe, baseny, systemy przenośne.

**Cechy:** obudowa z formowanego rotacyjnie LLDPE odpornego na uderzenia i promieniowanie UV; wysoka efektywność, integralne punkty montażowe, pasywna zwrotnica dużej mocy; aktywne obwody zabezpieczające głośniki DYNA-TECH®, transformator wejściowy 70/200V.

**OPIS:** R.5COAX99T jest dwudrożnym, zespołem głośnikowym, skonstruowanym pod kątem emisji wysokiej jakości, pełno-pasmowego dźwięku w rozmaitych zastosowaniach: zewnętrznych jak i wewnętrznych. Szerokie pasmo przenoszenia, liniowa charakterystyka zapewniają zarówno wysoką jakość emisji muzyki jak i czystej, klarownej mowy z bardzo małymi zniekształceniami. R.5COAX99T jest wyposażony fabrycznie w 200 W transformator.

Piętnaście lat gwarancji na obudowę. Pięć lat gwarancji producenta.

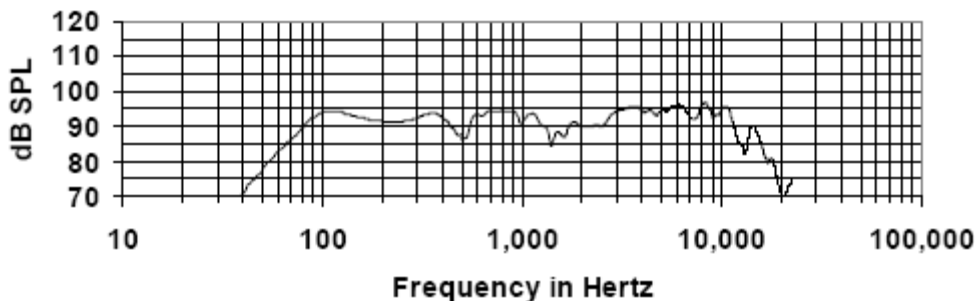
**UWAGI:**

1. **Efektywność:** pomiar w wolnym powietrzu, szumem różowym z odległości 6,1 m przy 50% mocy; ekstrapolowane do 1m i wejścia 70 V R.M.S.

2. **Moc:** Wszystkie dane dotyczące mocy obliczono przy impedancji nominalnej

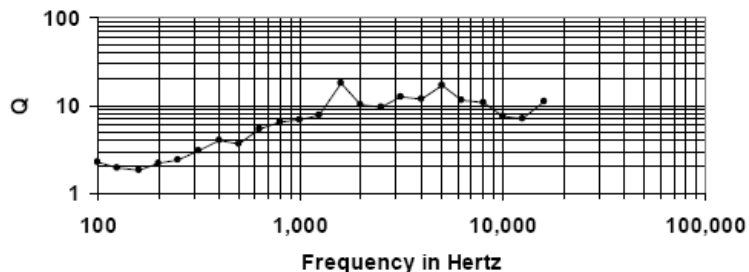
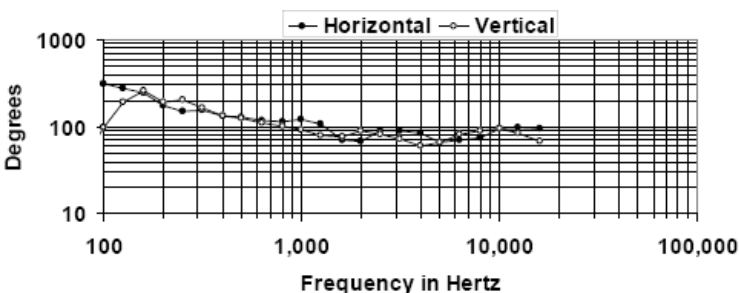
### CHARAKTERYSTYKA CZĘSTOTLIWOŚCIOWA

Resolution <500 Hz = 10 Hz, >500 Hz = 40 Hz, 1/8



### DYSPERSJA

### Q OSIOWE



### WYMIARY

### UCHWYT R.5

