

**Dane techniczno – eksploatacyjne**

<b>Typ zespołu głośnikowego</b>	2-drożny, współosiowy, tubowy, odporny na warunki atmosferyczne
<b>Zakres częstotliwości</b>	80 Hz ÷ 18 kHz; 90 Hz – 13 kHz (+/-3,5dB)
<b>Maksymalna moc wejścia</b>	200 W ciągła, 500 W program 40 V R.M.S., 89 V (peak)
<b>Zalecana moc wzmacniacza</b>	420 W do 600 W przy 8 Ohm
<b>Efektywność (1 W/1m)</b>	98 dB SPL (100 Hz do 13kHz); 97 dB SPL (250 Hz do 4 kHz)
<b>Maksymalna skuteczność akustyczna</b>	121 dB SPL 128 dB SPL (peak)
<b>Minimalna impedancja</b>	4,2 Ohm przy 9.9 kHz
<b>Impedancja nominalna</b>	8 Ω
<b>Obwiednia nominalna (- 6 dB)</b>	60° H (+20°/ -6°, 1,6 kHz±12,5 kHz); 60° V (+20°/ -3°, 1,6 kHz±12,5 kHz)
<b>Osiowe Q / DI</b>	15,2 / 11,8 1,6 kHz ÷ 12,5 kHz
<b>Częstotliwość podziału zwrotnicy</b>	2 kHz
<b>Zalecana obróbka sygnału</b>	filtr górnoprzepustowy 60 Hz
<b>Głośniki</b>	LF: (1) 12"; HF: (1) 1" wyjście membrana niemetaliczna, chłodzony ferrofluidem
<b>Norma szczelności</b>	IP54W zgodne z IEC529
<b>Zabezpieczenia głośników</b>	DYNA-TECH®
<b>Przyłącze</b>	przewód SJOW (odporny na warunki atmosferyczne: -65° ÷ 130° C; UV, czynniki ropopochodne, wilgoć, woda) 4 m, wyprowadzony z obudowy poprzez uszczelnioną dławnicę kablową
<b>Materiał obudowy</b>	formowany rotacyjnie LLDPE, jasno szary
<b>Pokrywa głośników</b>	trójwarstwowy WeatherStop® (blacha perforowana, gąbka akustyczna, siatka stalowa - 10 000 drutów na cal kwadratowy)
<b>Punkty montażowe</b>	(5) gniazd gwintowanych, mosiężnych, 3/8-16
<b>Akcesoria dostarczone</b>	zestaw montażowy: uchwyt, blokada kąta, szpilki gwintowane, podkładki, nakrętki; materiał stal nierdzewna H18N9 (US - 304)
<b>Wymiary (wys. x szer. x głęb.)</b>	406 x 406 x 405 [mm]
<b>Masa</b>	15,9 kg



**Zastosowania:** stadiony, stadiony lekkoatletyczne, areny, tory wyścigowe, centra kongresowe, zewnętrzne systemy przywoławcze, parki rozrywki, parki tematyczne, pokazy lotnicze, lodowiska, statki wycieczkowe, baseny, systemy przenośne.

**Cechy:** obudowa z formowanego rotacyjnie LLDPE odpornego na uderzenia i promieniowanie UV; wysoka efektywność, integralne punkty montażowe, pasywna zwrotnica dużej mocy; aktywne obwody zabezpieczające głośniki DYNA-TECH®,

**OPIS:** R.5COAX99 jest dwudrożnym, zespołem głośnikowym, skonstruowanym pod kątem emisji wysokiej jakości, pełnopasmowego dźwięku w rozmaitych zastosowaniach: zewnętrznych jak i wewnętrznych. Szerokie pasmo przenoszenia, liniowa charakterystyka zapewniają zarówno wysoką jakość emisji muzyki jak i czystej, klarownej mowy z bardzo małymi zniekształceniami.

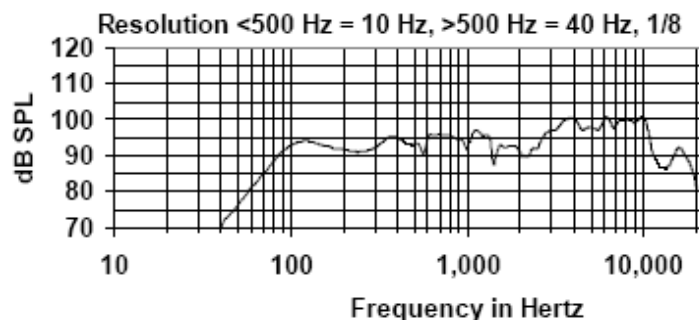
Piętnaście lat gwarancji na obudowę. Pięć lat gwarancji producenta.

**UWAGI:**

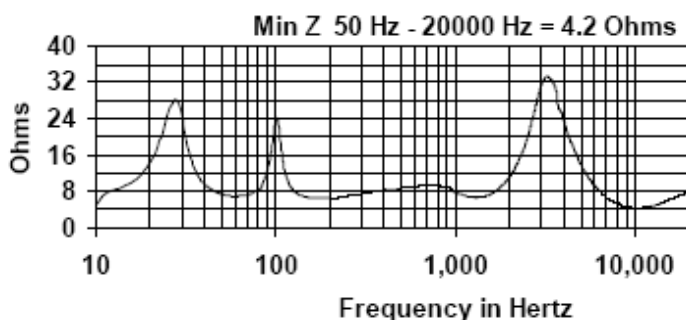
1. **Efektywność:** pomiar w wolnym powietrzu, szumem różowym z odległości 6,1 m przy 50% mocy; ekstrapolowane do 1m i wejścia 70 V R.M.S.

2. **Moc:** Wszystkie dane dotyczące mocy obliczono przy impedancji nominalnej

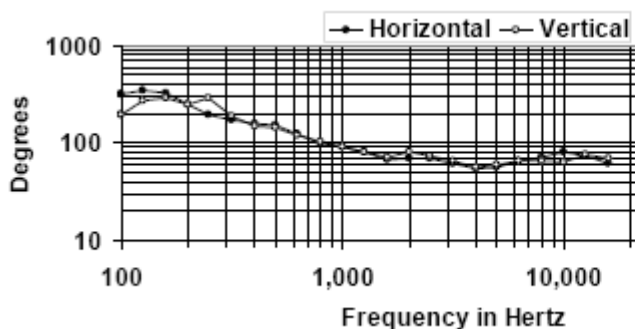
### CHARAKTERYSTYKA CZĘSTOTLIWOŚCIOWA



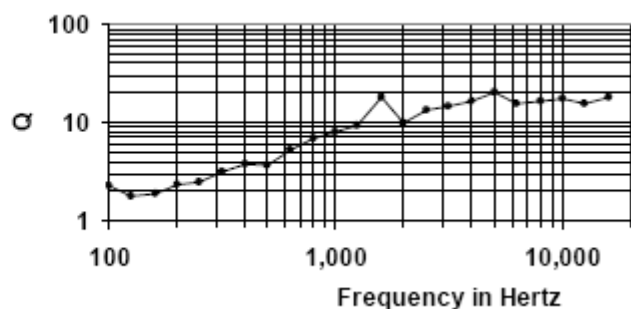
### IMPEDANCJA



### DYSPERSJA



### Q OSIOWE



### WYMIARY

### UCHWYT R.5

