

Dane techniczno – eksploatacyjne

Typ zespołu głośnikowego	2-drożny, współosiowy, tubowy, odporny na warunki atmosferyczne
Zakres częstotliwości	80 Hz ÷ 18 kHz; 90 Hz – 13 kHz (+/-3,5dB)
Zalecana moc wzmacniacza	200 / 100 / 50 / 25 W Odczepy transformatora przy 70.7V
Efektywność (1 W / 1m)	97 dB SPL (100 Hz ÷ 13 kHz); 96 dB SPL (250 Hz ÷ 4 kHz)
Minimalna impedancja	15.9 Ohms przy 9.8 kHz
Impedancja nominalna 200 W	25 Ω
Obwiednia nominalna (- 6 dB)	60° H (+20° / -6°, 1,6 kHz±12,5 kHz); 60° V (+20° / -3°, 1,6 kHz±12,5 kHz)
Osiowe Q / DI	15,2 / 11,8 1,6 kHz ÷ 10 kHz
Częstotliwość podziału zwrotnicy	2 kHz
Zalecana obróbka sygnału	filtr górnoprzepustowy 80 Hz
Głośniki	LF: (1) 12"; HF: (1) 1" wyjście membrana niemetaliczna, chłodzony ferrofluidem
Norma szczelności	IP54W zgodne z IEC529
Zabezpieczenia głośników	aktywne, DYNA-TECH®
Przyłącze	przewód SJOW (odporny na warunki atmosferyczne: - 65° ÷ 130° C; UV, czynniki ropopochodne, wilgoć, woda) 4 m, wyprowadzony z obudowy poprzez uszczelnioną dławnicę kablową
Odczepy transformatora	Przy 70 V: 200 W, 100 W, 50 W, 25 W Przy 100 V: 200 W, 100 W, 50 W
Materiał obudowy	formowany rotacyjnie LLDPE, jasno szary
Pokrywa głośników	trójwarstwowy WeatherStop® (blacha perforowana, gąbka akustyczna, siatka stalowa - 10 000 drutów na cal kwadratowy)
Punkty montażowe	(5) gniazd gwintowanych, mosiężnych, 3/8-16
Akcesoria dostarczone	zestaw montażowy: uchwyt, blokada kąta, szpilki gwintowane, podkładki, nakrętki; materiał stal nierdzewna H18N9 (US - 304)
Wymiary (wys. x szer. x głęb.)	406 x 406 x 405 [mm]
Masa	17,46 kg



Zastosowania: stadiony, stadiony lekkoatletyczne, areny, tory wyścigowe, centra kongresowe, zewnętrzne systemy przywoławcze, parki rozrywki, parki tematyczne, pokazy lotnicze, lodowiska, statki wycieczkowe, baseny, systemy przenośne.

Cechy: obudowa z formowanego rotacyjnie LLDPE odpornego na uderzenia i promieniowanie UV; wysoka efektywność, integralne punkty montażowe, pasywna zwrotnica dużej mocy; aktywne obwody zabezpieczające głośniki DYNA-TECH®, transformator wejściowy 70/200V.

OPIS: R.5COAX66T jest dwudrożnym, zespołem głośnikowym, skonstruowanym pod kątem emisji wysokiej jakości, pełno-pasmowego dźwięku w rozmaitych zastosowaniach: zewnętrznych jak i wewnętrznych. Szerokie pasmo przenoszenia, liniowa charakterystyka zapewniają zarówno wysoką jakość emisji muzyki jak i czystej, klarownej mowy z bardzo małymi zniekształceniami. R.5COAX66T jest wyposażony fabrycznie w 200 W transformator.

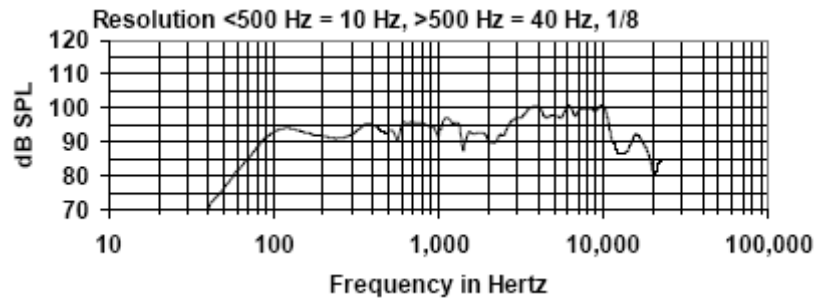
Piętnaście lat gwarancji na obudowę. Pięć lat gwarancji producenta.

UWAGI:

1. **Efektywność:** pomiar w wolnym powietrzu, szumem różowym z odległości 6,1 m przy 50% mocy; ekstrapolowane do 1m i wejścia 70 V R.M.S.

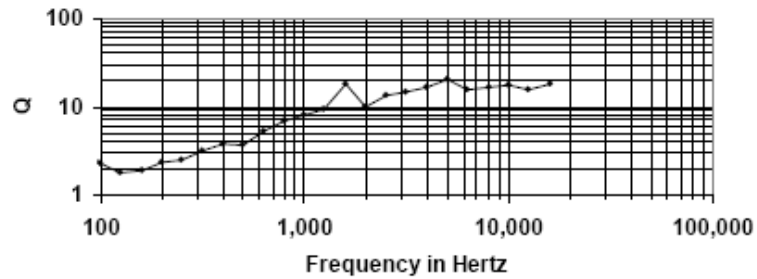
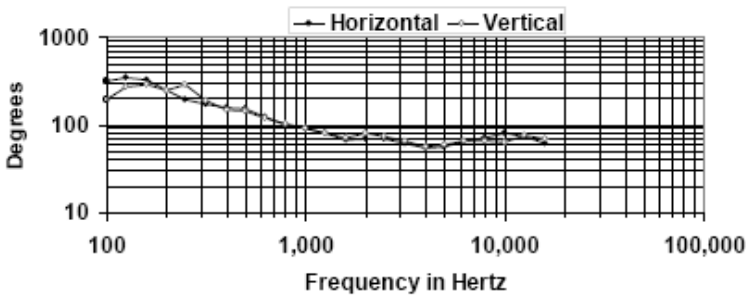
2. **Moc:** Wszystkie dane dotyczące mocy obliczono przy impedancji nominalnej

CHARAKTERYSTYKA CZĘSTOTLIWOŚCIOWA



DYSPERSJA

Q OSIOWE



WYMIARY

UCHWYT R.5

