

Dane techniczno - eksploatacyjne

Typ zespołu głośnikowego	2-drożny, współosiowy, tubowy, odporny na warunki atmosferyczne
Zakres częstotliwości	85 Hz ÷ 16 kHz; 125 Hz ÷ 10 kHz (±5 dB)
Moc maksymalna, ciągła	200 W, 70 / 100 V
Zalecana moc wzmacniacza	25 W do 200 W @ 70 W; 50 W do 200 W @ 100 V
Efektywność (1 W / 1m)	100 dB SPL (125 Hz ÷ 10 kHz); 100 dB SPL (250 Hz ÷ 4 kHz)
Maksymalna moc wyjściowa	123 dB SPL @ 200 W
Impedancja nominalna	25 Ω @ 200 W
Obwiednia nominalna (- 6 dB)	90° H (+2° / -43°, 1,6 kHz ÷ 12,5 kHz); 90° H (+6° / -46°, 1,6 kHz ÷ 12,5 kHz)
Osiowe Q / DI	13,6 / 11,3, 1,6 kHz ÷ 10 kHz
Częstotliwość podziału zwrotnicy	2 kHz
Zalecana obróbka sygnału	filtr górnoprzepustowy 90 Hz
Głośniki	LF: (1) 12", chłodzony ferrofluidem; HF: (1) 1" wyjście, głośnik z komorą kompresyjną, chłodzony ferrofluidem, membrana niemetaliczna
Norma szczelności	IP55W zgodne z IEC529
Zabezpieczenia głośników	DYNA-TECH®
Przyłącze	przewód SJOW (odporny na warunki atmosferyczne: - 65° ÷ 130° C; UV, czynniki ropopochodne, wilgoć, woda) 4 m, wyprowadzony z obudowy poprzez uszczelnioną dławnicę kablową
Odczepy transformatora	przełączalne: 100V - 200/100/50 W przełączanie: 70V - 200/100/50/25 W
Materiał obudowy	formowany rotacyjnie LLDPE, jasno szary
Pokrywa głośników	trójwarstwowy WeatherStop® (blacha perforowana, gąbka akustyczna, siatka stalowa – 100x100 drutów na cal kwadratowy)
Punkty montażowe	(5) gniazd gwintowanych, mosiężnych, 3/8-16
Akcesoria dostarczone	zestaw montażowy: uchwyt, blokada kąta, szpilki gwintowane, podkładki, nakrętki; materiał stal nierdzewna H18N9 (US - 304)
Wymiary (wys. x szer. x głęb.)	406 x 406 x 405 [mm]
Masa	16,8 kg



Zastosowania: stadiony, stadiony lekkoatletyczne, areny, tory wyścigowe, centra kongresowe, zewnętrzne systemy przywoławcze, parki rozrywki, parki tematyczne, rodea, pokazy lotnicze, lodowiska, statki wycieczkowe, baseny, centra SPA, systemy przenośne.

Cechy: obudowa z formowanego rotacyjnie HDPE odpornego na uderzenia i promieniowanie UV; skuteczna kontrola kierunkowości od 630 Hz, wysoka efektywność, integralne punkty montażowe, pasywna zwrotnica dużej mocy; aktywne obwody zabezpieczające głośniki DYNA-TECH®, transformator wejściowy 70/100V z przełączalnymi zewnętrznymi odczepami

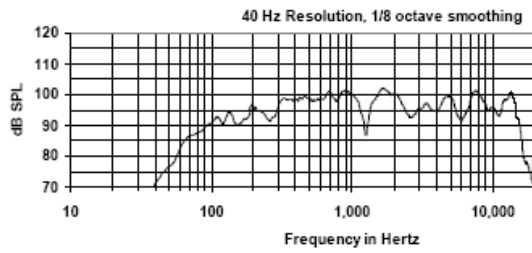
OPIS: R.5-99TZ jest dwudrożnym, zespołem głośnikowym, skonstruowanym pod kątem emisji wysokiej jakości, pełno-pasmowego dźwięku w rozmaitych zastosowaniach: zewnętrznych jak i wewnętrznych. Szerokie pasmo przenoszenia, liniowa charakterystyka zapewniają zarówno wysoką jakość emisji muzyki jak i czystej, klarownej mowy z bardzo małymi zniekształceniami. Wejściowy transformator 70/100V zapewnia elastyczne dopasowanie do linii głośnikowych.

Pięć lat fabrycznej gwarancji na cały zespół/15 lat gwarancji producenta na obudowę.

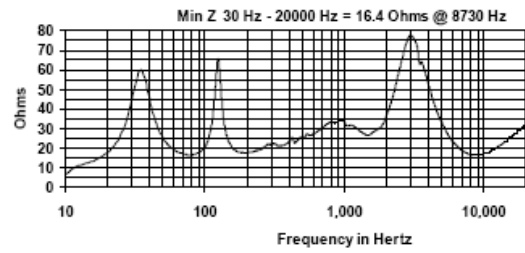
UWAGI:

- 1. Efektywność:** pomiar w wolnym powietrzu, szumem różowym z odległości 12,2 m przy 60% mocy; ekstrapolowane do 1m i wejścia 2,83 V R.M.S.
- 2. Moc:** Wszystkie dane dotyczące mocy obliczono przy impedancji nominalnej

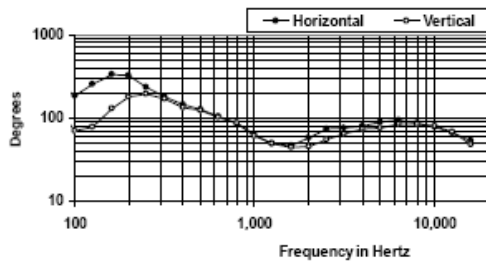
CHARAKTERYSTYKA CZĘSTOTLIWOŚCIOWA



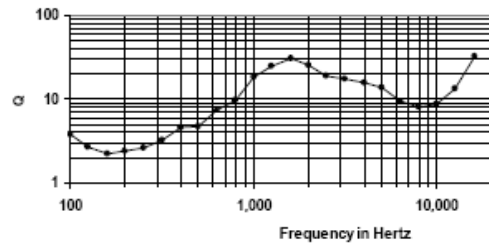
IMPEDANCJA @ 200 W



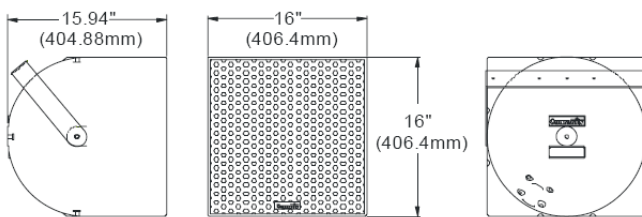
DYSPERSJA



Q OSIOWE



WYMIARY



UCHWYT R.5

