

**Dane techniczno – eksploatacyjne**

<b>Typ zespołu głośnikowego</b>	2-drożny, współosiowy, tubowy, odporny na warunki atmosferyczne
<b>Zakres częstotliwości</b>	85 Hz ÷ 16 kHz; 125 Hz – 10 kHz (+/-4dB)
<b>Moc maksymalna, ciągła</b>	200 W, 500W program 40V RMS; 89V (peak)
<b>Zalecana moc wzmacniacza</b>	420W do 600W przy 8 Ohm
<b>Efektywność (1 W / 1m)</b>	101 dB SPL (125 Hz ÷ 10 kHz); 102 dB SPL (250 Hz ÷ 4 kHz)
<b>Maksymalna moc wyjściowa</b>	124 dB SPL / 131 dB SPL (peak)
<b>Impedancja nominalna</b>	8 Ω
<b>Obwiednia nominalna (- 6 dB)</b>	90° H (+1° / -46°, 1,6 kHz÷12,5 kHz); 40° V (+16° / + 1°, 1,6 kHz÷12,5 kHz)
<b>Osiowe Q / DI</b>	18,1 / 12,6 1,6 kHz ÷ 10 kHz
<b>Częstotliwość podziału zwrotnicy</b>	2 kHz
<b>Zalecana obróbka sygnału</b>	filtr górnoprzepustowy 90 Hz
<b>Głośniki</b>	LF: (1) 12", chłodzony ferrofluidem; HF: (1) 1" wyjście, głośnik z komorą kompresyjną, chłodzony ferrofluidem, membrana niemetaliczna
<b>Norma szczelności</b>	IP55W zgodne z IEC529
<b>Zabezpieczenia głośników</b>	DYNA-TECH®
<b>Przyłącze</b>	przewód SJOW (odporny na warunki atmosferyczne: - 65° ÷ 130° C; UV, czynniki ropopochodne, wilgoć, woda) 4 m, wyprowadzony z obudowy poprzez uszczelnioną dławnicę kablową
<b>Materiał obudowy</b>	formowany rotacyjnie LLDPE, jasno szary
<b>Pokrywa głośników</b>	trójwarstwowy WeatherStop® (blacha perforowana, gąbka akustyczna, siatka stalowa - 10 000 drutów na cal kwadratowy)
<b>Punkty montażowe</b>	(5) gniazd gwintowanych, mosiężnych, 3/8-16
<b>Akcesoria dostarczone</b>	zestaw montażowy: uchwyt, blokada kąta, szpilki gwintowane, podkładki, nakrętki; materiał stal nierdzewna H18N9 (US - 304)
<b>Wymiary (wys. x szer. x głęb.)</b>	406 x 406 x 405 [mm]
<b>Masa</b>	15,9 kg



**Zastosowania:** stadiony, stadiony lekkoatletyczne, areny, tory wyścigowe, centra kongresowe, zewnętrzne systemy przywoławcze, parki rozrywki, parki tematyczne, pokazy lotnicze, lodowiska, statki wycieczkowe, baseny, systemy przenośne.

**Cechy:** Obudowa odporna na promienie UV i warunki atmosferyczne, wysoka efektywność, aktywne zabezpieczenie głośników DYNA-TECH®, wysoka jakość dźwięku, znakomita skuteczność akustyczna na dużych odległościach.

**OPIS:** R.5-94Z jest dwudrożnym, zespołem głośnikowym, skonstruowanym pod kątem emisji wysokiej jakości, pełno-pasmowego dźwięku w rozmaitych zastosowaniach: zewnętrznych jak i wewnętrznych. Szerokie pasmo przenoszenia, liniowa charakterystyka zapewniają zarówno wysoką jakość emisji muzyki jak i czystej, klarownej mowy z bardzo małymi zniekształceniami.

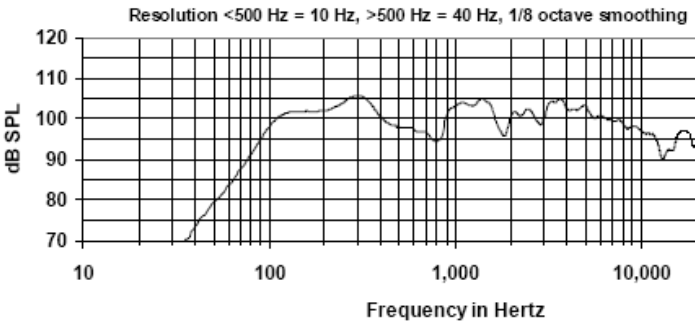
Piętnaście lat gwarancji na obudowę. Pięć lat gwarancji producenta.

**UWAGI:**

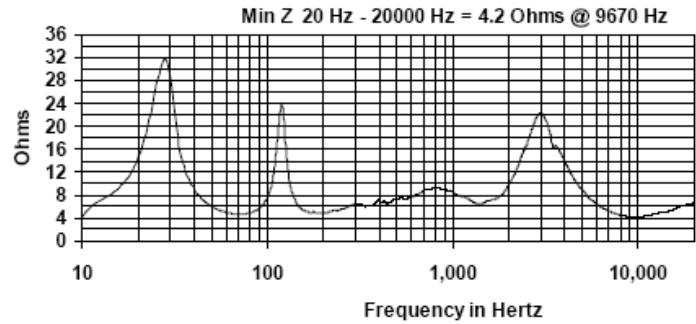
**1. Efektywność:** pomiar w wolnym powietrzu, szumem różowym z odległości 12,2 m przy 60% mocy; ekstrapolowane do 1m i wejścia 2,83 V R.M.S.

**2. Moc:** Wszystkie dane dotyczące mocy obliczono przy impedancji nominalnej

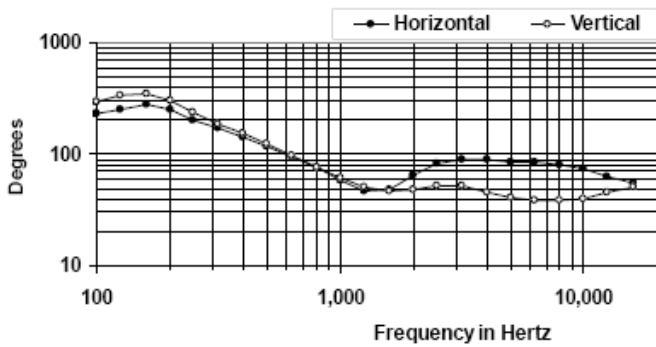
### CHARAKTERYSTYKA CZĘSTOTLIWOŚCIOWA



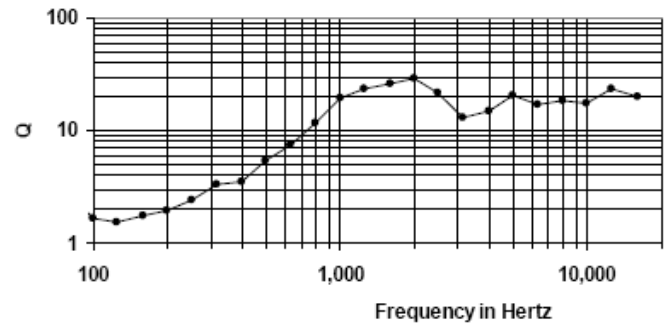
### IMPEDANCJA @ 200 W



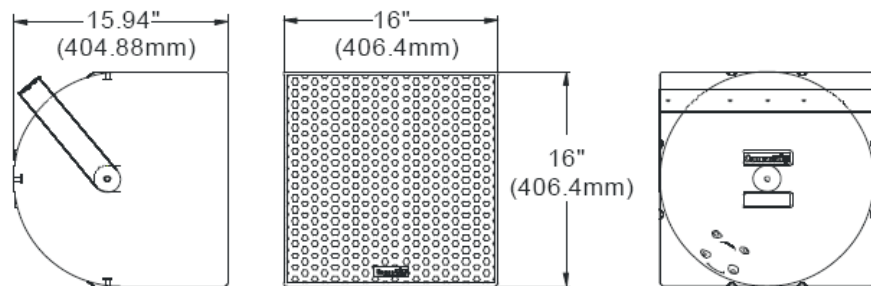
### DYSPERSJA



### Q OSIOWE



### WYMIARY



### UCHWYT R.5

