

Dane techniczno - eksploatacyjne

Typ zespołu głośnikowego	2-drożny, współosiowy, tubowy, odporny na warunki atmosferyczne
Zakres częstotliwości	85 Hz ÷ 16 kHz; 125 Hz ÷ 10 kHz (+/-4dB)
Moc maksymalna, ciągła	200 W, 500W program 40V RMS, 89V (peak)
Zalecana moc wzmacniacza	420W do 600W przy 8 Ohm
Efektywność (1 W / 1m)	103 dB SPL (125 Hz ÷ 10 kHz); 103 dB SPL (250 Hz ÷ 4 kHz)
Maksymalna moc wyjściowa	126 dB SPL / 133 dB SPL (peak)
Impedancja nominalna	8 Ohm
Obwiednia nominalna (- 6 dB)	60° H (+3° / -8°, 1,6 kHz÷12,5 kHz); 60° V (+20° / -16°, 1,6 kHz÷12,5 kHz)
Osiowe Q / DI	21,4 / 13,3 1,6 kHz ÷ 12,5 kHz
Częstotliwość podziału zwrotnicy	2 kHz
Zalecana obróbka sygnału	filtr górnoprzepustowy 90 Hz
Głośniki	LF: (1) 12", chłodzony ferrofluidem; HF: (1) 1" wyjście, głośnik z komorą kompresyjną, chłodzony ferrofluidem, membrana niemetaliczna
Norma szczelności	IP55W zgodne z IEC529
Zabezpieczenia głośników	DYNA-TECH®
Przyłącze	przewód SJOW (odporny na warunki atmosferyczne: - 65° ÷ 130° C; UV, czynniki ropopochodne, wilgoć, woda) 4 m, wyprowadzony z obudowy poprzez uszczelnioną dławnicę kablową
Materiał obudowy	formowany rotacyjnie LLDPE, jasno szary
Pokrywa głośników	trójwarstwowy WeatherStop® (blacha perforowana, gąbka akustyczna, siatka stalowa - 10 000 drutów na cal kwadratowy)
Punkty montażowe	(5) gniazd gwintowanych, mosiężnych, 3/8-16
Akcesoria dostarczone	zestaw montażowy: uchwyt, blokada kąta, szpilki gwintowane, podkładki, nakrętki; materiał stal nierdzewna H18N9 (US - 304)
Wymiary (wys. x szer. x głęb.)	406 x 406 x 405 [mm]
Masa	15,9 kg



Zastosowania: stadiony, stadiony lekkoatletyczne, areny, tory wyścigowe, centra kongresowe, zewnętrzne systemy przywoławcze, parki rozrywki, parki tematyczne, pokazy lotnicze, lodowiska, statki wycieczkowe, baseny, systemy przenośne.

Cechy: obudowa z formowanego rotacyjnie LLDPE odpornego na uderzenia i promieniowanie UV; skuteczna kontrola kierunkowości od 630 Hz, wysoka efektywność, integralne punkty montażowe, pasywna zwrotnica dużej mocy; aktywne obwody zabezpieczające głośniki DYNA-TECH®.

OPIS: R.5-66TZ jest dwudrożnym, zespołem głośnikowym, skonstruowanym pod kątem emisji wysokiej jakości, pełno-pasmowego dźwięku w rozmaitych zastosowaniach: zewnętrznych jak i wewnętrznych. Szerokie pasmo przenoszenia, liniowa charakterystyka zapewniają zarówno wysoką jakość emisji muzyki jak i czystej, klarownej mowy z bardzo małymi zniekształceniami. Wejściowy transformator 70/100V zapewnia elastyczne dopasowanie do linii głośnikowych.

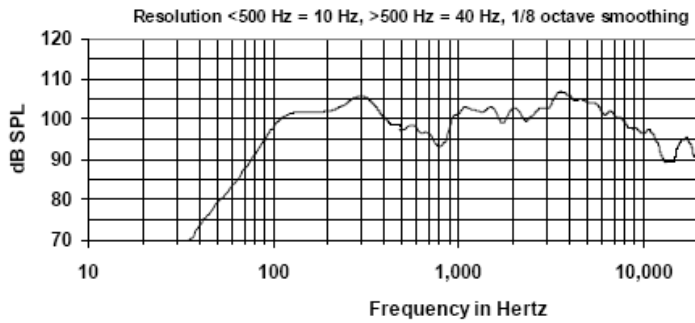
Pięć lat fabrycznej gwarancji. Piętnaście lat gwarancji na obudowę.

UWAGI:

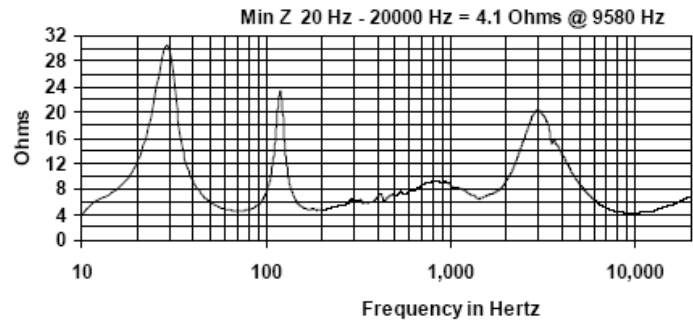
1. **Efektywność:** pomiar w wolnym powietrzu, szumem różowym z odległości 10,7 m przy 75% mocy; ekstrapolowane do 1m i wejścia 2,83 V R.M.S.

2. **Moc:** Wszystkie dane dotyczące mocy obliczono przy impedancji nominalnej

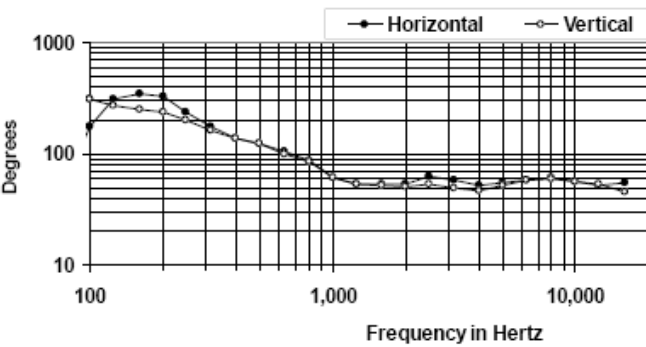
CHARAKTERYSTYKA CZĘSTOTLIWOŚCIOWA



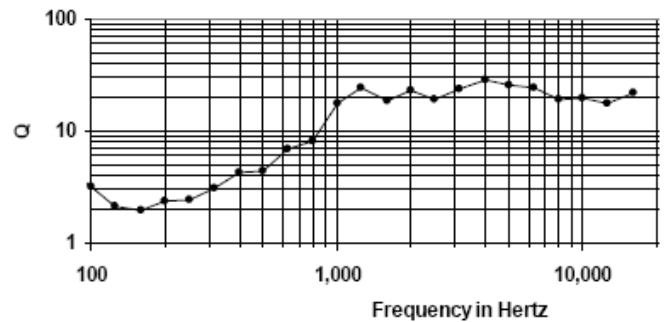
IMPEDANCJA @ 200 W



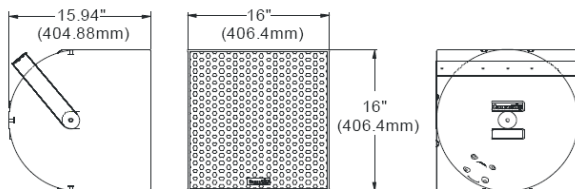
DYSPERSJA



Q OSIOWE



WYMIARY



UCHWYT R.5

