

**Dane techniczno - eksploatacyjne**

<b>Typ zespołu głośnikowego</b>	2-drożny, współosiowy, tubowy, odporny na warunki atmosferyczne
<b>Zakres częstotliwości</b>	85 Hz ÷ 16 kHz; 125 - 10kHz (±4 dB)
<b>Moc maksymalna, ciągła</b>	200 W, 70 / 100 V
<b>Zalecana moc wzmacniacza</b>	25 W do 200 W @ 70 W; 50 W do 200 W @ 100 V
<b>Efektywność (1 W / 1m)</b>	102 dB SPL (125 Hz ÷ 10 kHz); 102 dB SPL (250 Hz ÷ 4 kHz)
<b>Maksymalna moc wyjściowa</b>	125 dB SPL @ 200 W
<b>Impedancja nominalna</b>	25 Ω @ 200 W
<b>Obwiednia nominalna (- 6 dB)</b>	60° H (+3° / -8°, 1,6 kHz÷12,5 kHz); 60° V (+20° / -16°, 1,6 kHz÷12,5 kHz)
<b>Osiowe Q / DI</b>	21,4 / 13,3, 1,6 kHz ÷ 12,5 kHz
<b>Częstotliwość podziału zwrotnicy</b>	2 kHz
<b>Zalecana obróbka sygnału</b>	filtr górnoprzepustowy 90 Hz
<b>Głośniki</b>	LF: (1) 12", chłodzony ferrofluidem; HF: (1) 1" wyjście, głośnik z komorą kompresyjną, chłodzony ferrofluidem, membrana niemetaliczna
<b>Norma szczelności</b>	IP55W zgodne z IEC529
<b>Zabezpieczenia głośników</b>	DYNA-TECH®
<b>Przyłącze</b>	przewód SJOW (odporny na warunki atmosferyczne: - 65° ÷ 130° C; UV, czynniki ropopochodne, wilgoć, woda) 4 m, wyprowadzony z obudowy poprzez uszczelnioną dławnicę kablową
<b>Odczepy transformatora</b>	przełączalne: 100V - 200/100/50 W przełączalne: 70V - 200/100/50/25W
<b>Materiał obudowy</b>	formowany rotacyjnie LLDPE, jasno szary
<b>Pokrywa głośników</b>	trójwarstwowy WeatherStop® (blacha perforowana, gąbka akustyczna, siatka stalowa - 10 000 drutów na cal kwadratowy)
<b>Punkty montażowe</b>	(5) gniazd gwintowanych, mosiężnych, 3/8-16
<b>Akcesoria dostarczone</b>	zestaw montażowy: uchwyt, blokada kąta, szpilki gwintowane, podkładki, nakrętki; materiał stal nierdzewna H18N9 (US - 304)
<b>Wymiary (wys. x szer. x głęb.)</b>	406 x 406 x 405 [mm]
<b>Masa</b>	16,8 kg



**Zastosowania:** stadiony, stadiony lekkoatletyczne, areny, tory wyścigowe, centra kongresowe, zewnętrzne systemy przywoławcze, parki rozrywki, parki tematyczne, pokazy lotnicze, lodowiska, statki wycieczkowe, baseny, systemy przenośne.

**Cechy:** obudowa z formowanego rotacyjnie LLDPE odpornego na uderzenia i promieniowanie UV; skuteczna kontrola kierunkowości od 630 Hz, wysoka efektywność, integralne punkty montażowe, pasywna zwrotnica dużej mocy; aktywne obwody zabezpieczające głośniki DYNA-TECH®, transformator wejściowy 70/100V z przełączalnymi zewnętrznymi odczepami.

**OPIS:** R.5-66TZ jest dwudrożnym, zespołem głośnikowym, skonstruowanym pod kątem emisji wysokiej jakości, pełno-pasmowego dźwięku w rozmaitych zastosowaniach: zewnętrznych jak i wewnętrznych. Szerokie pasmo przenoszenia, liniowa charakterystyka zapewniają zarówno wysoką jakość emisji muzyki jak i czystej, klarownej mowy z bardzo małymi zniekształceniami. Wejściowy transformator 70/100V zapewnia elastyczne dopasowanie do linii głośnikowych.

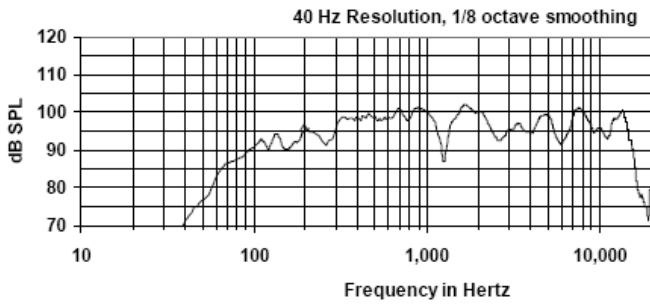
Pięć lat fabrycznej gwarancji. Piętnaście lat gwarancji na obudowę.

**UWAGI:**

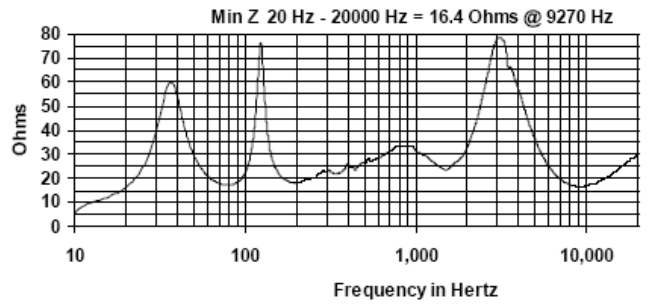
1. Efektywność: pomiar w wolnym powietrzu, szumem różowym z odległości 10,7 m przy 75% mocy; ekstrapolowane do 1m i wejścia 2,83 V R.M.S.

2. Moc: Wszystkie dane dotyczące mocy obliczono przy impedancji nominalnej

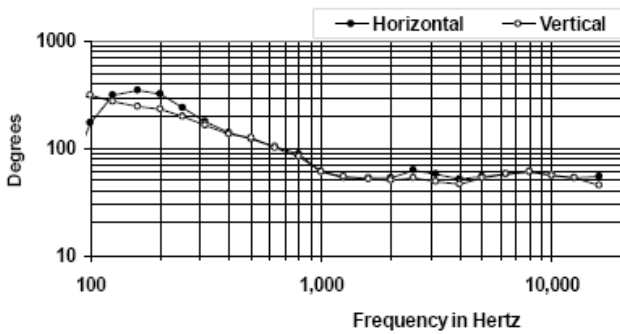
### CHARAKTERYSTYKA CZĘSTOTLIWOŚCIOWA



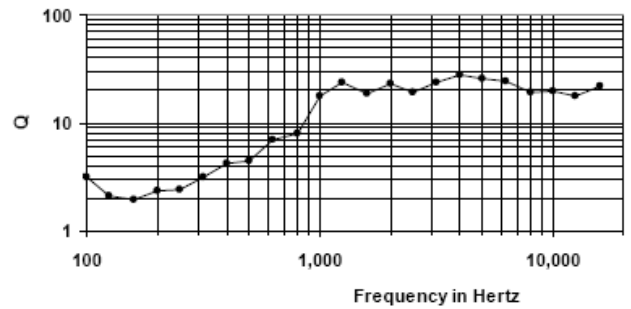
### IMPEDANCJA @ 200 W



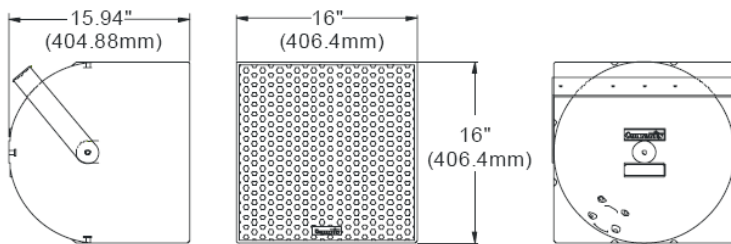
### DYSPERSJA



### Q OSIOWE



### WYMIARY



### UCHWYT R.5

