

Dane techniczno – eksploatacyjne

Typ zespołu głośnikowego	2-drożny, współosiowy, tubowy, odporny na warunki atmosferyczne
Zakres częstotliwości	100 Hz ÷ 16 kHz; 160 Hz – 12,5 kHz (+/-3dB)
Moc maksymalna, ciągła	200 W, 500W program 40V RMS; 89V (peak)
Zalecana moc wzmacniacza	420W do 600W przy 8 Ohm
Efektywność (1 W / 1m)	97 dB SPL (160 Hz ÷ 10 kHz); 97 dB SPL (250 Hz ÷ 4 kHz)
Maksymalna moc wyjściowa	120 dB SPL / 127 dB SPL (peak)
Impedancja minimalna	4,6 ohm przy 10,4 kHz
Impedancja nominalna	8 ohm
Obwiednia nominalna (- 6 dB)	90° H (+7° / -13°, 2 kHz±10 kHz); 40° V (+35° / -10°, 2 kHz±10 kHz)
Osiowe Q / DI	13,5 / 11,3 2 kHz ÷ 10 kHz
Częstotliwość podziału zwrotnicy	2 kHz
Zalecana obróbka sygnału	filtr górnoprzepustowy 100 Hz
Głośniki	LF: (1) 8", chłodzony ferrofluidem; HF: (1) 3/4" wyjście, głośnik z komorą kompresyjną, chłodzony ferrofluidem, membrana niemetaliczna
Norma szczelności	IP55W zgodne z IEC529
Zabezpieczenia głośników	DYNA-TECH®
Przylącze	przewód SJOW (odporny na warunki atmosferyczne: -65° ÷ 130° C; UV, czynniki ropopochodne, wilgoć, woda) 4 m, wyprowadzony z obudowy poprzez uszczelnioną dławnicę kablową
Materiał obudowy	formowany rotacyjnie LLDPE, jasno szary
Pokrywa głośników	trójwarstwowy WeatherStop® (blacha perforowana, gąbka akustyczna, siatka stalowa - 10 000 drutów na cal kwadratowy)
Punkty montażowe	(5) gniazd gwintowanych, (M8)
Akcesoria dostarczone	zestaw montażowy: uchwyt, blokada kąta, szpilki gwintowane, podkładki, nakrętki; materiał stal nierdzewna H18N9 (US - 304)
Wymiary (wys. x szer. x głęb.)	287 x 287 x 338 [mm]
Masa	9,1 kg



Zastosowania: stadiony, stadiony lekkoatletyczne, areny, tory wyścigowe, centra kongresowe, zewnętrzne systemy przywoławcze, parki rozrywki, parki tematyczne, pokazy lotnicze, lodowiska, statki wycieczkowe, baseny, systemy przenośne.

Cechy: obudowa z formowanego rotacyjnie LLDPE odpornego na uderzenia i promieniowanie UV; wysoka efektywność, integralne punkty montażowe, pasywna zwrotnica dużej mocy; aktywne obwody zabezpieczające głośniki DYNA-TECH®.

OPIS: R.25-94Z jest dwudrożnym, zespołem głośnikowym, skonstruowanym pod kątem emisji wysokiej jakości, pełno-pasmowego dźwięku w rozmaitych zastosowaniach: zewnętrznych jak i wewnętrznych. Szerokie pasmo przenoszenia, liniowa charakterystyka zapewniają zarówno wysoką jakość emisji muzyki jak i czystej, klarownej mowy z bardzo małymi zniekształceniami.

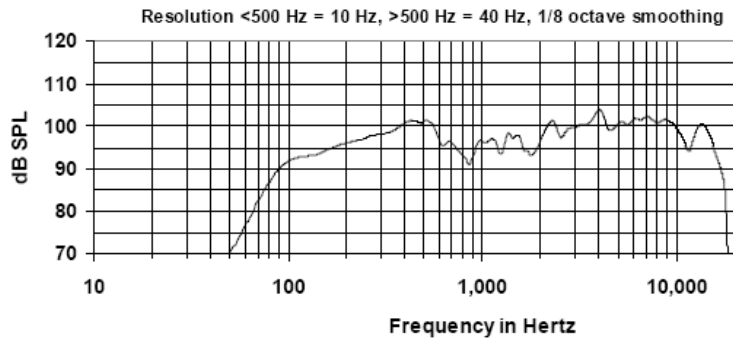
Piętnaście lat gwarancji na obudowę. Pięć lat gwarancji producenta.

UWAGI:

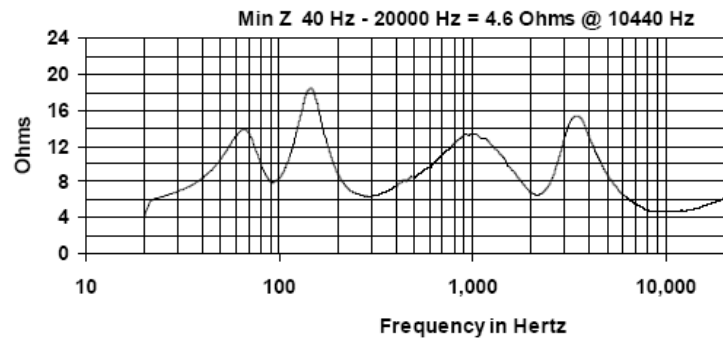
1. **Efektywność:** pomiar w wolnym powietrzu, szumem różowym z odległości 6,1 m przy 60% mocy; ekstrapolowane do 1m i wejścia 2,83 V R.M.S.

2. **Moc:** Wszystkie dane dotyczące mocy obliczono przy impedancji nominalnej

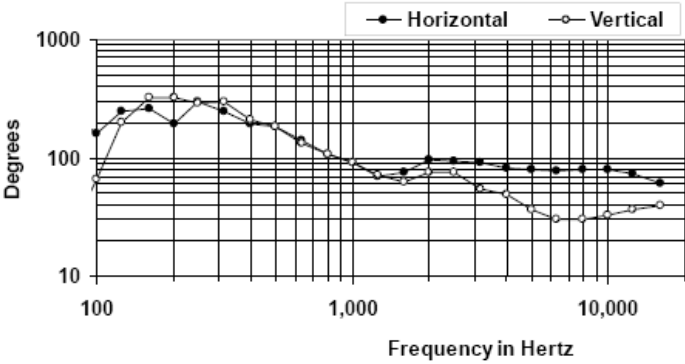
CHARAKTERYSTYKA CZĘSTOTLIWOŚCIOWA



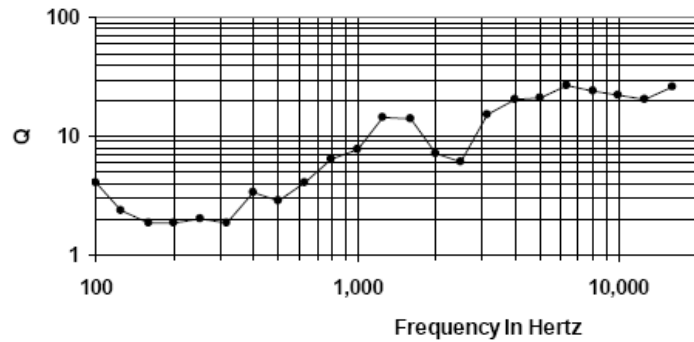
IMPEDANCJA



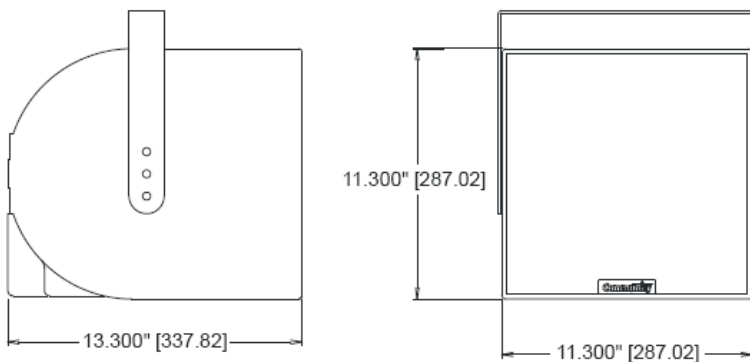
DYSPERSJA



Q OSIOWE



WYMIARY



UCHWYT R.25

