

**Dane techniczno – eksploatacyjne**

<b>Typ zespołu głośnikowego</b>	2-drożny, współosiowy, tubowy, odporny na warunki atmosferyczne
<b>Zakres częstotliwości</b>	100 Hz ÷ 16 kHz; 160 Hz – 13 kHz (+/-3dB)
<b>Moc maksymalna, ciągła</b>	200 W, 70V/100V
<b>Zalecana moc wzmacniacza</b>	25W do 200W / 70V; 50W do 200W / 100V
<b>Efektywność (1 W / 1m)</b>	96 dB SPL (160 Hz ÷ 10 kHz); 96 dB SPL (250 Hz ÷ 4 kHz)
<b>Maksymalna moc wyjściowa 200W tap</b>	119 dB SPL
<b>Impedancja nominalna (200W)</b>	25 ohm
<b>Impedancja minimalna (200W)</b>	16,2 ohm przy 9kHz
<b>Obwiednia nominalna (- 6 dB)</b>	90° H (+7° / -13°, 2 kHz÷10 kHz); 40° V (+35° / -10°, 2 kHz÷10 kHz)
<b>Osiowe Q / DI</b>	13,5 / 11,3 2 kHz ÷ 10 kHz
<b>Częstotliwość podziału zwrotnicy</b>	2 kHz
<b>Zalecana obróbka sygnału</b>	filtr górnoprzepustowy 100 Hz
<b>Głośniki</b>	LF: (1) 8", chłodzony ferrofluidem; HF: (1) 3/4" wyjście, głośnik z komorą kompresyjną, chłodzony ferrofluidem, membrana niemetaliczna
<b>Norma szczelności</b>	IP55W zgodne z IEC529
<b>Zabezpieczenia głośników</b>	DYNA-TECH®
<b>Odczepy transformatora</b>	przełączalne: 100V - 200/100/50 W przełączalne: 70V - 200/100/50/25 W
<b>Przylącze</b>	przewód SJOW (odporny na warunki atmosferyczne: -65° ÷ 130° C; UV, czynniki ropopochodne, wilgoć, woda) 4 m, wyprowadzony z obudowy przez uszczelnioną dławnicę kablową
<b>Materiał obudowy</b>	formowany rotacyjnie LLDPE, jasno szary
<b>Pokrywa głośników</b>	trójwarstwowy WeatherStop® (blacha perforowana, gąbka akustyczna, siatka stalowa - 10 000 drutów na cal kwadratowy)
<b>Punkty montażowe</b>	(5) gniazd gwintowanych, (M8)
<b>Akcesoria dostarczone</b>	zestaw montażowy: uchwyt, blokada kąta, szpilki gwintowane, podkładki, nakrętki; materiał stal nierdzewna H18N9 (US - 304)
<b>Wymiary (wys. x szer. x głęb.)</b>	287 x 287 x 338 [mm]
<b>Masa</b>	10,4 kg



**Zastosowania:** stadiony, stadiony lekkoatletyczne, areny, tory wyścigowe, centra kongresowe, zewnętrzne systemy przywoławcze, parki rozrywki, parki tematyczne, pokazy lotnicze, lodowiska, statki wycieczkowe, baseny, systemy przenośne.

**Cechy:** obudowa z formowanego rotacyjnie LLDPE odpornego na uderzenia i promieniowanie UV; wysoka efektywność, integralne punkty montażowe, pasywna zwrotnica dużej mocy; aktywne obwody zabezpieczające głośniki DYNA-TECH®.

**OPIS:** R.25-94Z jest dwudrożnym, zespołem głośnikowym, skonstruowanym pod kątem emisji wysokiej jakości, pełno-pasmowego dźwięku w rozmaitych zastosowaniach: zewnętrznych jak i wewnętrznych. Szerokie pasmo przenoszenia, liniowa charakterystyka zapewniają zarówno wysoką jakość emisji muzyki jak i czystej, klarownej mowy z bardzo małymi zniekształceniami.

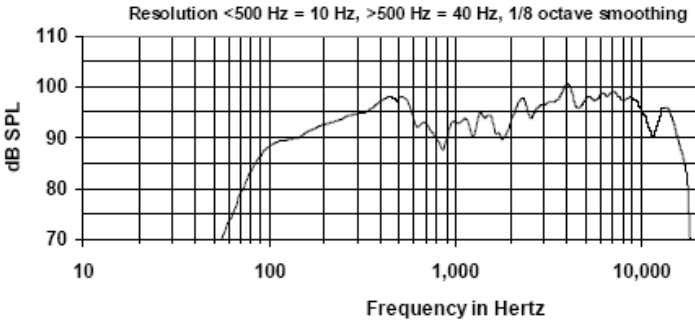
Piętnaście lat gwarancji na obudowę. Pięć lat gwarancji producenta.

**UWAGI:**

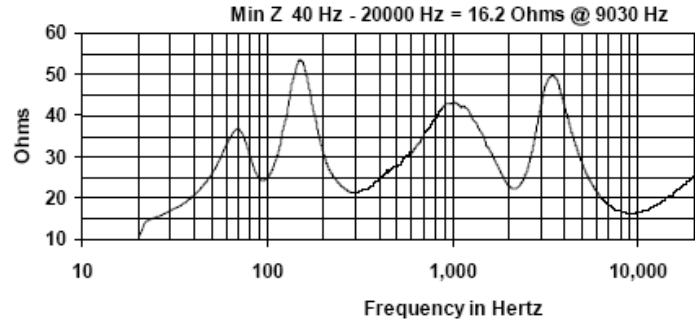
1. **Efektywność:** pomiar w wolnym powietrzu, szumem różowym z odległości 6,1 m przy 60% mocy; ekstrapolowane do 1m i wejścia 2,83 V R.M.S.

2. **Moc:** Wszystkie dane dotyczące mocy obliczono przy impedancji nominalnej

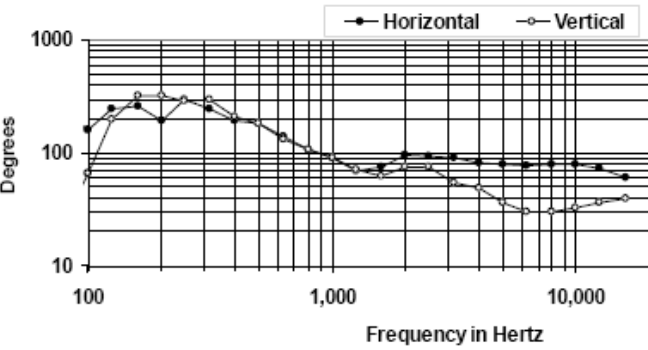
### CHARAKTERYSTYKA CZĘSTOTLIWOŚCIOWA



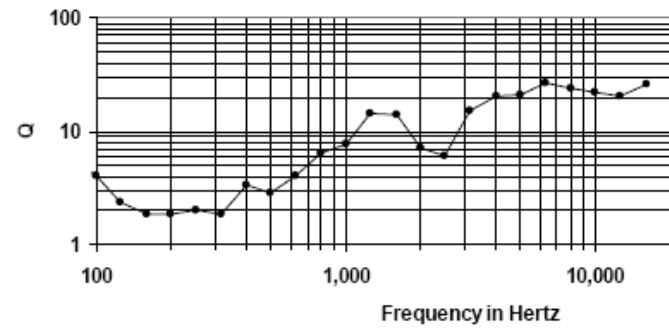
### IMPEDANCJA



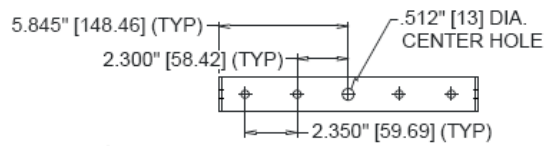
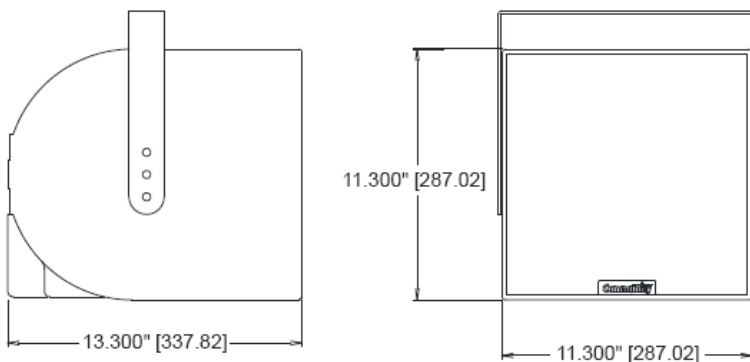
### DYSPERSJA



### Q OSIOWE



### WYMIARY



### UCHWYT R.25

