

**Dane techniczno - eksploatacyjne**

<b>Typ zespołu głośnikowego</b>	3-drożny, trójosiowy, tubowy, odporny na warunki atmosferyczne
<b>Zakres częstotliwości</b>	70 Hz ÷ 16 kHz; 70 Hz ÷ 10 kHz (±6 dB)
<b>Moc maksymalna, ciągła</b>	400 W ciągła, 1000 W program 40 volt RMS. 89 (peak)
<b>Zalecana moc wzmacniacza</b>	830 W - 1200 W przy 4 ohm
<b>Efektywność (1 W / 1m)</b>	105 dB SPL (80 Hz ÷ 16 kHz); 106 dB SPL (250 Hz ÷ 4 kHz)
<b>Maksymalna moc wyjściowa</b>	131 dB SPL / 138 dB SPL (peak)
<b>Impedancja nominalna</b>	4 ohm
<b>Impedancja minimalna</b>	2,9 ohm @ 270 Hz
<b>Obwiednia nominalna (- 6 dB)</b>	80° H (+0° / -20°, 1,25 kHz÷10 kHz); 40° V (+13° / -5°, 1,25 kHz÷10 kHz) 100°H x 100°V (400Hz)
<b>Osiowe Q / DI</b>	22,8 / 13,6, 1,25 kHz ÷ 10 kHz
<b>Częstotliwość podziału zwrotnicy</b>	600 / 3,5kHz
<b>Zalecana obróbka sygnału</b>	filtr górnoprzepustowy 70Hz
<b>Głośniki</b>	LF: (2) 12", chłodzony ferrofluidem; MF: (1) M 200, 2" wyjście głośnik z komorą kompresyjną, chłodzony ferrofluidem, membrana niemetaliczna; HF: (1) 1" wyjście, membrana niemetaliczna
<b>Norma szczelności</b>	IP55W zgodne z IEC529
<b>Zabezpieczenia głośników</b>	DYNA-TECH®
<b>Przyłącze</b>	przewód SJOW (odporny na warunki atmosferyczne: - 65° ÷ 130° C; UV, czynniki ropopochodne, wilgoć, woda) 4 m, wyprowadzony z obudowy poprzez uszczelnioną dławnicę kablową
<b>Materiał obudowy</b>	Ręcznie formowany laminat, jasno szary
<b>Pokrywa głośników</b>	trójwarstwowy WeatherStop® (blacha perforowana, gąbka akustyczna, siatka stalowa - 10 000 drutów na cal kwadratowy)
<b>Punkty montażowe</b>	(5) gniazd gwintowanych, mosiężnych, 1/2 - 13
<b>Akcesoria dostarczone</b>	zestaw montażowy: uchwyt, blokada kąta, szpilki gwintowane, podkładki, nakrętki; materiał stal nierdzewna H18N9 (US - 304)
<b>Wymiary (wys. x szer. x głęb.)</b>	629 x 629 x 781 [mm]
<b>Masa</b>	43,5 kg



**Zastosowania:** stadiony, stadiony lekkoatletyczne, areny, tory wyścigowe, centra kongresowe, zewnętrzne systemy przywoławcze, parki rozrywki, parki tematyczne, pokazy lotnicze, lodowiska, statki wycieczkowe, baseny, systemy przenośne.

**Cechy:** obudowa z ręcznie formowanego laminatu odpornego na uderzenia i promieniowanie UV, wysoka efektywność, integralne punkty montażowe, pasywna zwrotnica dużej mocy; aktywne obwody zabezpieczające głośniki DYNA-TECH®,

**OPIS:** R.2 to trójdrożne zespoły głośnikowe, skonstruowane pod kątem emisji wysokiej jakości, pełno-pasmowego dźwięku w rozmaitych zastosowaniach: zewnętrznych jak i wewnętrznych. Zestaw głośnikowy wyposażony jest w pasywną zwrotnicę oraz aktywne zabezpieczenie driverów. Głośnik typu "horn" (przetwornik częstotliwości Mid/High) jest zamontowany u wylotu przetwornika niskich częstotliwości. W efekcie zespół głośnikowy oferuje szerokie pasmo przenoszenia częstotliwości i liniową charakterystykę co w efekcie umożliwia wysoką jakość emisji muzyki jak i czystej, klarownej mowy z bardzo małymi zniekształceniami.

Opcjonalnie dostępna również wersja z transformatorem TRC400 - 400-watt 70/100/140 V.

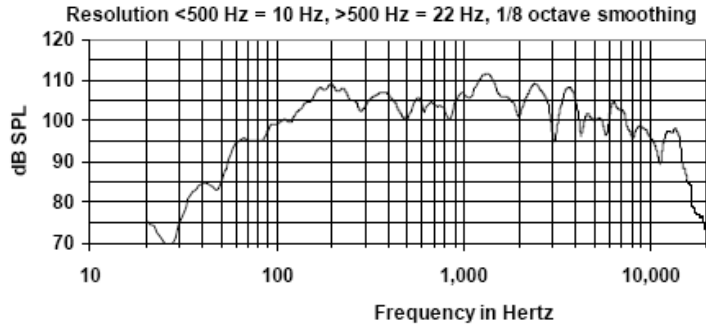
Pięć lat fabrycznej gwarancji. Piętnaście lat gwarancji na obudowę.

**UWAGI:**

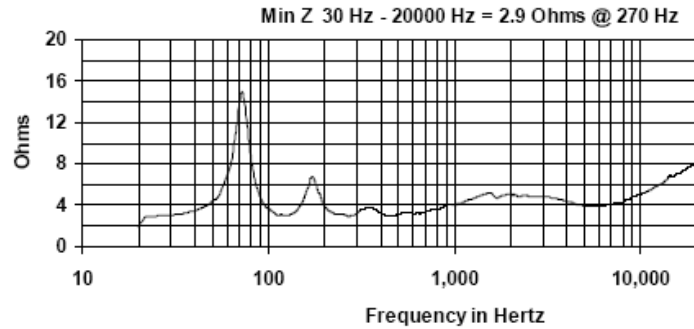
**1. Efektywność:** pomiar w wolnym powietrzu, szumem różowym z odległości 12,2 m przy 10% mocy; ekstrapolowane do 1m i wejścia 2 V R.M.S.

**2. Moc:** Wszystkie dane dotyczące mocy obliczono przy impedancji nominalnej

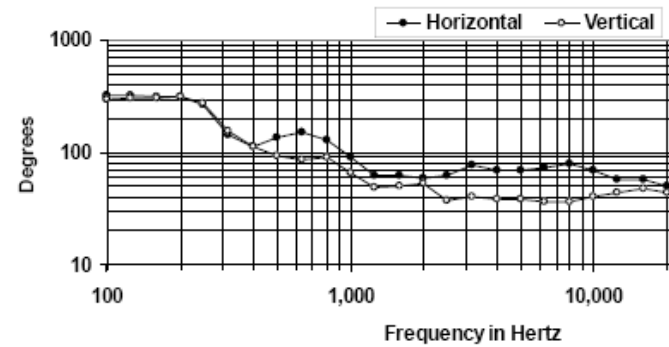
### CHARAKTERYSTYKA CZĘSTOTLIWOŚCIOWA



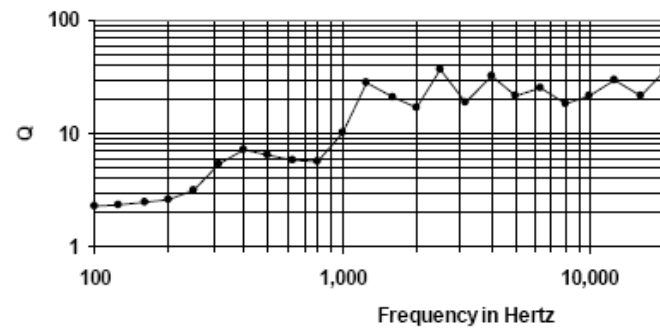
### IMPEDANCJA



### DYSPERSJA



### Q OSIOWE



### WYMIARY

