

Dane techniczno – eksploatacyjne

Typ zespołu głośnikowego	2-drożny, współosiowy, tubowy, odporny na warunki atmosferyczne
Zakres częstotliwości	90 Hz ÷ 16 kHz; 110 Hz – 10 kHz (+/-4dB)
Maksymalna moc wejścia	200 W ciągła, 500 W program 40 V R.M.S., 89 V (peak)
Zalecana moc wzmacniacza	420 W do 600 W przy 8 Ohm
Efektywność (1 W/1m)	104dB SPL (100 Hz do 16kHz); 105 dB SPL (250 Hz do 4 kHz)
Maksymalna skuteczność akustyczna	127 dB SPL 134 dB SPL (peak)
Minimalna impedancja	5,7 Ohm przy 230 Hz
Impedancja nominalna	8 Ω
Obwiednia nominalna (- 6 dB)	80° H (+0° / -49°, 1 kHz±16 kHz); 35° V (+4° / -10°, 1 kHz±16 kHz) 100° H x 100° V (400 Hz)
Osiowe Q / DI	20,3 / 13,1 1 kHz ÷ 16 kHz
Częstotliwość podziału zwrotnicy	1,2 kHz
Zalecana obróbka sygnału	filtr górnoprzepustowy 90 Hz
Głośniki	LF: (1) 12"; HF: (1) 1" wyjście, głośnik z komorą kompresyjną, chłodzony ferrofluidem, membrana niemetaliczna
Zabezpieczenia głośników	PowerSense® DDP
Norma szczelności	IP55W zgodne z IEC529
Przylącze	przewód SJOW (odporny na warunki atmosferyczne: -65° ÷ 130° C; UV, czynniki ropopochodne, wilgoć, woda) 4 m, wyprowadzony z obudowy poprzez uszczelnioną dławnicę kablową
Materiał obudowy	włókno szklane formowane ręcznie, jasno szare
Pokrywa głośników	trójwarstwowy WeatherStop® (blacha perforowana, gąbka akustyczna, siatka stalowa - 10 000 drutów na cal kwadratowy)
Punkty montażowe	(5) gniazd gwintowanych, 1/2-13
Akcesoria dostarczone	zestaw montażowy: uchwyt, blokada kąta, szpilki gwintowane, podkładki, nakrętki; materiał stal nierdzewna H18N9 (US - 304)
Wymiary (wys. x szer. x głęb.)	629 x 629 x 756 [mm]
Masa	21,5 kg



Zastosowania: stadiony, stadiony lekkoatletyczne, areny, tory wyścigowe, centra kongresowe, zewnętrzne systemy przywoławcze, parki rozrywki, parki tematyczne, pokazy lotnicze, lodowiska, statki wycieczkowe, baseny, systemy przenośne.

Cechy: obudowa z ręcznie formowanego włókna szklanego odpornego na uderzenia i promieniowanie UV; wysoka efektywność, integralne punkty montażowe, pasywna zwrotnica dużej mocy; aktywne obwody zabezpieczające głośniki PowerSense®,

OPIS: R.1-64Z jest dwudrożnym, zespołem głośnikowym, skonstruowanym pod kątem emisji wysokiej jakości, pełno-pasmowego dźwięku w rozmaitych zastosowaniach: zewnętrznych jak i wewnętrznych. R1 dostępne są w dwóch wersjach: 1. odporna na warunki atmosferyczne przygotowana z myślą o instalacjach zewnętrznych 2. przeznaczona do instalacji wewnątrz obiektów (kolor obudowy czarny, brak grilla zabezpieczającego).

Opcjonalnie dostępna również wersja z transformatorem TRC400 - 400-watt 70/100/140 V.

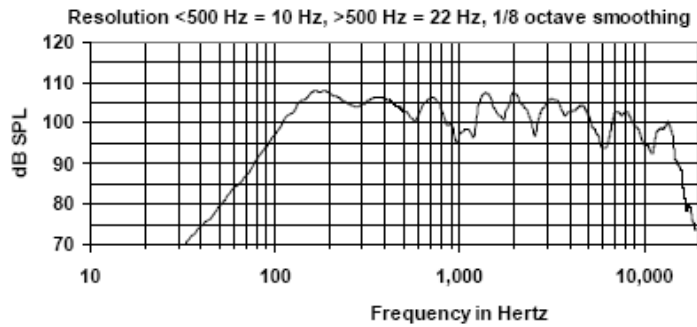
Piętnaście lat gwarancji na obudowę. Pięć lat gwarancji producenta.

UWAGI:

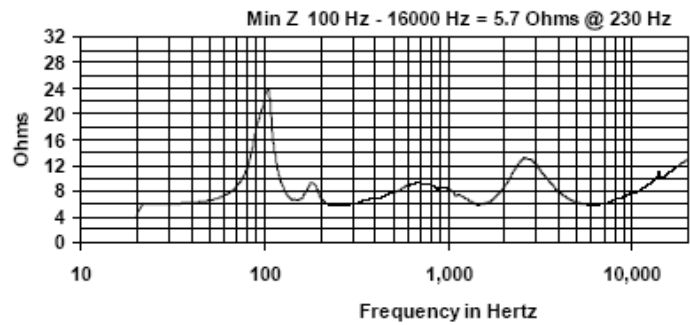
1. **Efektywność:** pomiar w wolnym powietrzu, szumem różowym z odległości 12,2 m przy 25% mocy; ekstrapolowane do 1m i wejścia 2,83 V R.M.S.

2. **Moc:** Wszystkie dane dotyczące mocy obliczono przy impedancji nominalnej

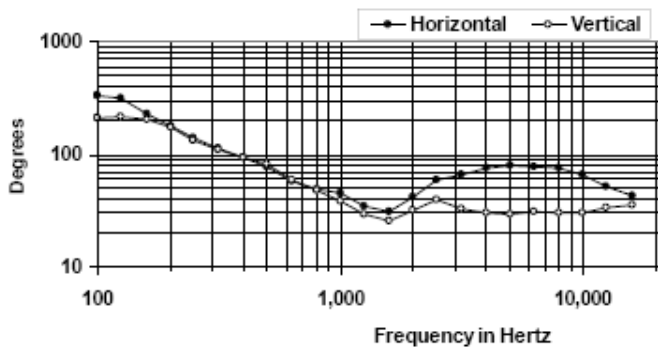
CHARAKTERYSTYKA CZĘSTOTLIWOŚCIOWA



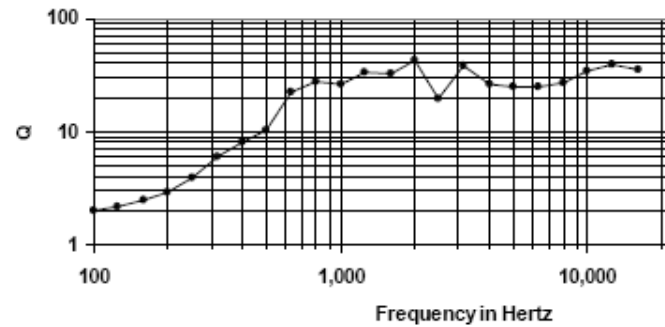
IMPEDANCJA



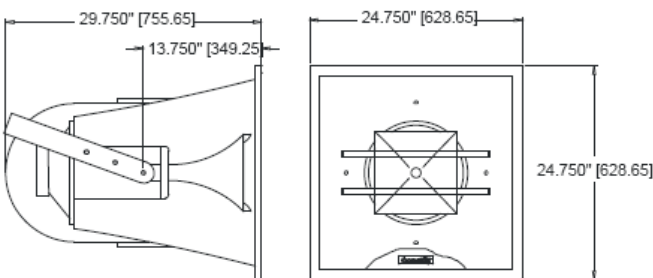
DYSPERSJA



Q OSIOWE



WYMIARY



UCHWYT R.1

