

Dane techniczno – eksploatacyjne

Typ zespołu głośnikowego 2-drożny, współosiowy, tubowy, odporny na warunki atmosferyczne

Zakres częstotliwości 90 Hz ÷ 16 kHz; 110 Hz – 10 kHz (+/-4dB)

Maksymalna moc wejścia 200 W ciągła, 500 W program
40 V R.M.S., 89 V (peak)

Zalecana moc wzmacniacza 420 W do 600 W przy 8 Ohm

Efektywność (1 W/1m) 105dB SPL (100 Hz do 16kHz);
106 dB SPL (250 Hz do 4 kHz)

Maksymalna skuteczność akustyczna 128 dB SPL
135 dB SPL (peak)

Minimalna impedancja 5,7 Ohm przy 230 Hz

Impedancja nominalna 8 Ω

Obwiednia nominalna (- 6 dB) 60° H (+18° / -20°, 1 kHz ÷ 16 kHz);
60° V (+13° / -16°, 1 kHz ÷ 16 kHz)
100° H x 100° V (400 Hz)

Osiowe Q / DI 20,3 / 13,1 1 kHz ÷ 16 kHz

Częstotliwość podziału zwrotnicy 1,2 kHz

Zalecana obróbka sygnału filtr górnoprzepustowy 90 Hz

Głośniki LF: (1) 12"; HF: (1) 1" wyjście, głośnik z komorą kompresyjną, chłodzony ferrofluidem, membrana niemetaliczna

Zabezpieczenia głośników PowerSense® DDP

Norma szczelności IP55 zgodna z EC529

Przylącze przewód SJOW (odporny na warunki atmosferyczne: -65° ÷ 130° C; UV, czynniki ropopochodne, wilgoć, woda) 4 m, wyprowadzony z obudowy poprzez uszczelnioną dławnicę kablową

Materiał obudowy włókno szklane formowane ręcznie, jasno szare

Pokrywa głośników trójwarstwowy WeatherStop® (blacha perforowana, gąbka akustyczna, siatka stalowa - 10 000 drutów na cal kwadratowy)

Punkty montażowe (5) gniazd gwintowanych, 1/2-13

Akcesoria dostarczone zestaw montażowy: uchwyt, blokada kąta, szpilki gwintowane, podkładki, nakrętki; materiał stal nierdzewna H18N9 (US - 304)

Wymiary (wys. x szer. x głęb.) 629 x 629 x 756 [mm]

Masa 21,5 kg



Zastosowania: stadiony, stadiony lekkoatletyczne, areny, tory wyścigowe, centra kongresowe, zewnętrzne systemy przywoławcze, parki rozrywki, parki tematyczne, pokazy lotnicze, lodowiska, statki wycieczkowe, baseny, systemy przenośne.

Cechy: obudowa z ręcznie formowanego włókna szklanego odpornego na uderzenia i promieniowanie UV; wysoka efektywność, integralne punkty montażowe, pasywna zwrotnica dużej mocy; aktywne obwody zabezpieczające głośniki PowerSense®,

OPIS: R.1-64Z jest dwudrożnym, zespołem głośnikowym, skonstruowanym pod kątem emisji wysokiej jakości, pełno-pasmowego dźwięku w rozmaitych zastosowaniach: zewnętrznych jak i wewnętrznych. R1 dostępne są w dwóch wersjach: 1. odporna na warunki atmosferyczne przygotowana z myślą o instalacjach zewnętrznych 2. przeznaczona do instalacji wewnątrz obiektów (kolor obudowy czarny, brak grilla zabezpieczającego).

Opcjonalnie dostępna również wersja z transformatorem TRC400 - 400-watt 70/100/140 V.

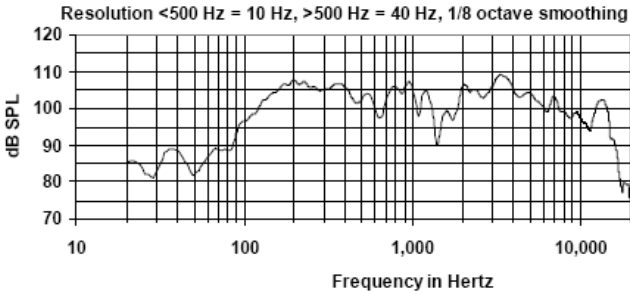
Piętnaście lat gwarancji na obudowę. Pięć lat gwarancji producenta.

UWAGI:

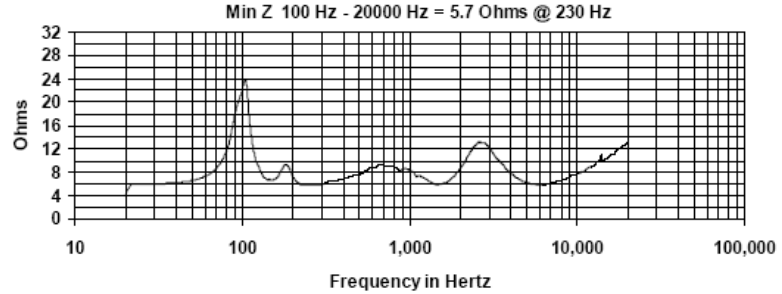
1. Efektywność: pomiar w wolnym powietrzu, szumem różowym z odległości 12,2 m przy 25% mocy; ekstrapolowane do 1m i wejścia 2,83 V R.M.S.

2. Moc: Wszystkie dane dotyczące mocy obliczono przy impedancji nominalnej

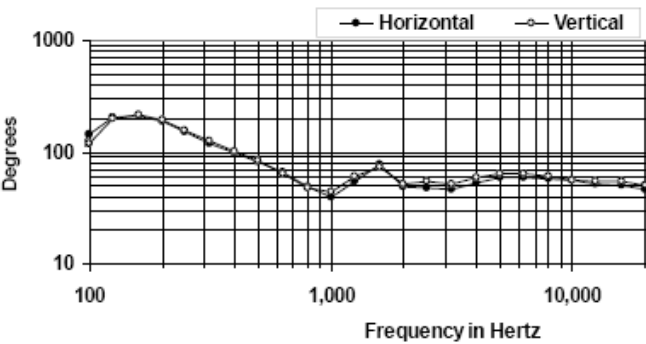
CHARAKTERYSTYKA CZĘSTOTLIWOŚCIOWA



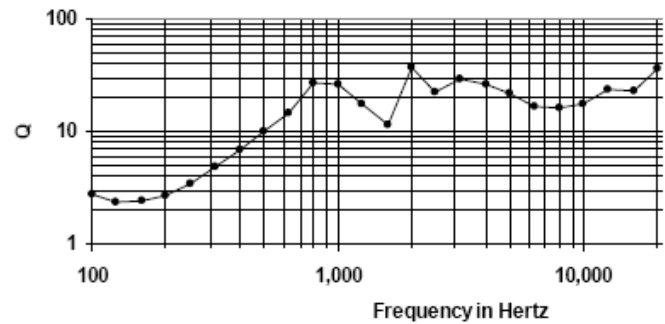
IMPEDANCJA



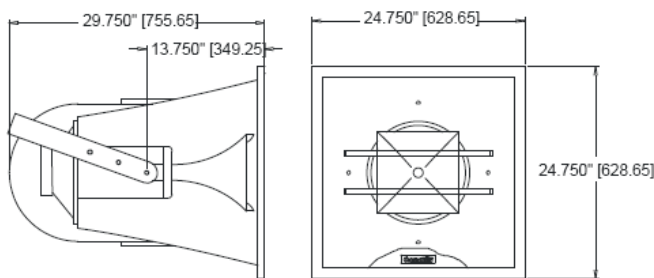
DYSPERSJA



Q OSIOWE



WYMIARY



UCHWYT R.1

