

OPIS:

- Nowoczesny wygląd
- Zbudowana na tych samych komponentach co pozostałe zestawy głośnikowe w serii D
- Wysoka wydajność, duża spójność, niskie zniekształcenia
- Obudowa wykonana z tworzywa ABS, nadająca się do malowania
- Ifin-A-Ball™ - system montażowy na ścianę dostarczany razem z zestawem głośnikowym
- Tryb pracy 8 ohm lub 70V/100V
- Konstrukcja odporna na zmienne warunki atmosferyczne, wyposażona w dwuwarstwowy grill pokryty farbą proszkową

ZASTOSOWANIA:

- Sale konferencyjne i wystawiennicze
- Pomieszczenia biurowe
- Obiekty sportowe
- Kościoły
- Centra handlowe
- Porty lotnicze



DP6 jest wieszanym zestawem głośnikowym, stworzonym z myślą o instalacji w miejscach o dużej odległości pomiędzy sufitem i . Mimo swojego rozmiaru zestawy głośnikowy naścienne z serii DS wyprzedzają swoje większe odpowiedniki pod względem jakości przetwarzanego dźwięku oraz skuteczności akustycznej. Wbudowany transformator pozwala na obsługę linii 70V i 100V.

D6P został wykonany z tych samych komponentów co pozostałe zestawy głośnikowe z serii D, zapewnia to pełną spójność przetwarzanego dźwięku w różnych miejscach na obiekcie.

Dostarczone wraz urządzeniem akcesoria pozwalają na podwieszenie głośnika linie do 4,5 metra. Opcjonalne akcesoria pozwalają na montaż do 9,1m i 15,2m.



DANE TECHNICZNO - EKSPLOATACYJNE

Typ zespołu głośnikowego 2-drożny, współosiowy, naścienny, 8ohm lub 70V/100V

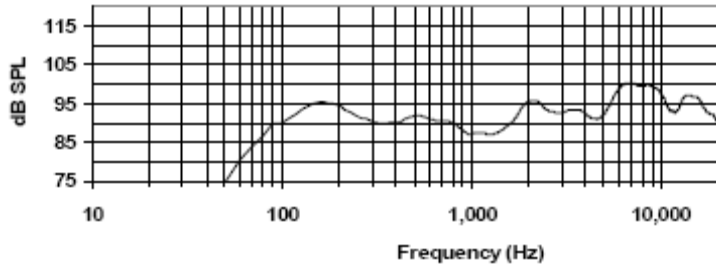
Zakres pracy	65 Hz – 22 kHz
Pasma przenoszenia częstotliwości	80 Hz – 20 kHz (+/- 5dB)
Maksymalna moc wejścia (8 ohm)	100 W ciągła, 250 W program 28 V R.M.S., 63 V (peak)
Przełączniki transformatora	60V: 30W; 15W; 7,5W; przy niskiej oporności 60V: 30W; 15W;
Czułość (1W/1m)	94dB SPL (125Hz - 12,5kHz tercja oktawy) 92dB SPL (250Hz- 4kHz - zakres głosu)
Maksymalna skuteczność akustyczna	114 dB SPL / 120 dB SPL (wartość szczytowa przy 8 ohm)
Minimalna impedancja	6,9 Ohm przy 210 Hz
Impedancja nominalna	8 Ω
Obwiednia nominalna	115° stożkowo (1kHz - 6kHz) 125° stożkowo (500Hz - 6kHz)
Osiowe Q / DI	4,7 / 6,7 500 Hz do 6 kHz
Częstotliwość podziału zwrotnicy	1,2 kHz
Zalecana obróbka sygnału	filtr górnoprzepustowy 65 Hz
Głośniki	LF: (1) 6,5"; HF: (1) 1" wyjście głośnika z komorą kompresyjną,
Zabezpieczenia głośników	Samorestartujące przerwanie obwodu.
Obudowa	ABS, odporna na korozję
Grill	Zabezpieczający głośnik
Zabezpieczenia	Atestowany kabel o uchwycie do 45kg
Wymiary	374mm wysokości 285mm średnica frontu
Waga	11,8 kg

UWAGI:

- Efektywność:** pomiar w wolnym powietrzu, szumem różowym z odległości 1,8 m przy 20% mocy; ekstrapolowane do 1m i wejścia 2,83 V R.M.S.
- Moc:** Wszystkie dane dotyczące mocy obliczono przy impedancji nominalnej.

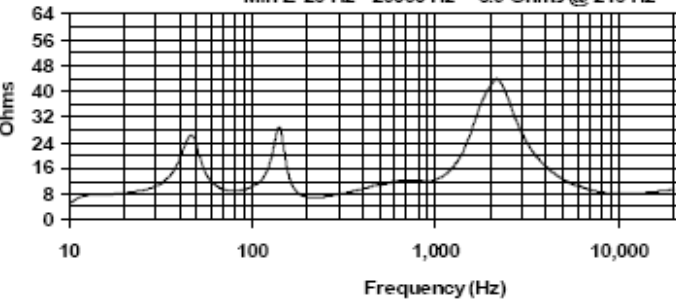


CHARAKTERYSTYKA CZĘSTOTLIWOŚCI

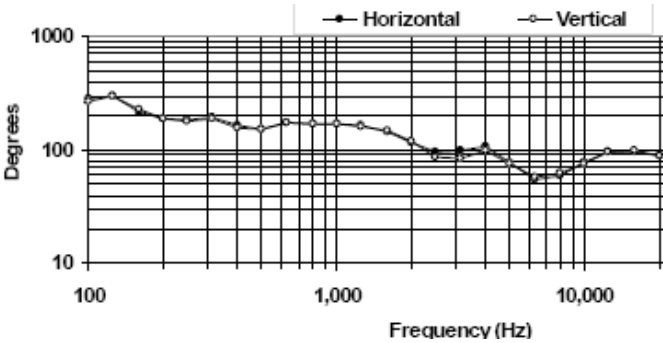


IMPEDANCJA

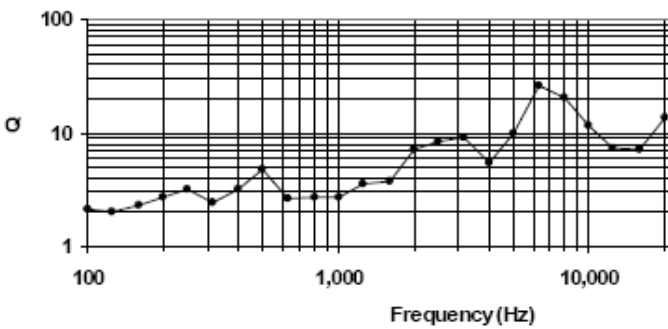
Min Z 20 Hz - 20000 Hz = 6.9 Ohms @ 210 Hz



DYSPERSJA

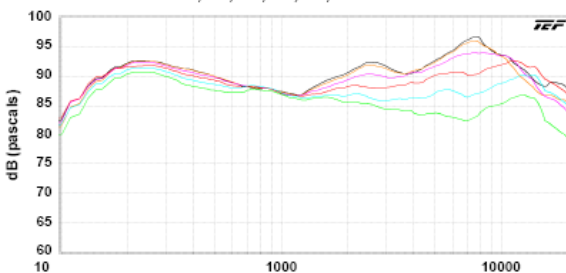


Q OSIOWE



DEWIACJA DYSPERSJI

0°, 10°, 20°, 30°, 40°, 50° OFF-AXIS



WYMIARY

