

OPIS:

- Wysoka spójność przy wyjątkowo stałym pokryciu
- Spójna, szeroka dyspersja do 16 kHz
- Koaksjalna kolumna z kompresyjnymi driverami HF
- Technologia Tru-Phase™
- Opatentowana technologia - Carbon Ring Cone Technology™
- Drop-Stop™ - system ułatwiający instalację głośników oraz zabezpieczający je przed wypadnięciem z sufitu
- Cylindryczna szyna jest wyposażona zatrzaski C-ring zapobiegające wypadnięciu głośnika
- Twist-Assist™ system ułatwiający montaż głośnika sufitowego
- ¾-cala i 1-calowe odbojniki na bokach puszki
- Zewnętrzna pętla złączy Euroblock
- Tylna obudowa z klamrą na kabel oraz opcjonalną eliminacją toru kabla
- Tryb pracy 8 ohm lub 70V/100V
- Możliwość dokupienia wyłącznie puszki montażowej lub frontu
- 5 lat gwarancji



ZASTOSOWANIA:

- Sale konferencyjne i wystawiennicze
- Pomieszczenia biurowe
- Obiekty sportowe
- Kościoły
- Centra handlowe
- Porty lotnicze

D8 wyróżnia szybka instalacja, wysoka precyzja krycia dźwiękiem oraz znakomita jakość dźwięku. D8 jest przeznaczona do systemów nagłośnienia o przeznaczeniu komunikacyjnym, informacyjnym oraz do emisji muzyki w tle. Zespół głośnikowy D8 to zdecydowanie jedna z najlepszych propozycji w swojej klasie.

Spójna barwa dźwięku w głośnikach serii D sprawia, że łatwo je parować z innymi modelami w ramach serii. Koaksjalna budowa wraz z oddzielnymi magnesami dla przetworników nisko i wysoko tonowych zapewnia niższe zniekształcenia, skuteczność akustyczną o 3dB do 6dB wyższą niż w przypadku standardowych kolumn przy jednocześnie niższych wymaganiach ze strony wzmacniaczy.

Systemy Drop-Stop i Twist-Assist pozwalają na instalację głośnika jedną ręką. Drop-Stop przytrzymuje puszkę podczas instalacji głośnika podczas gdy Twist-Assist pozwala poprzez obrót w prosty sposób zamontować głośnik wewnątrz puszki.

Przełącznik odczepów transformatorowych 70V/100V znajduje się na przednim panelu głośnika. Szeroki asortyment akcesoriów dodatkowych pozwala odpowiednio przygotować montaż przy różnych typach sufitów. Istnieje również możliwość zakupu głośnika w wersji czarnej.



DANE TECHNICZNO - EKSPLOATACYJNE

Typ zespołu głośnikowego 2-drożny, współosiowy, sufitowy, 8ohm lub 70V/100V

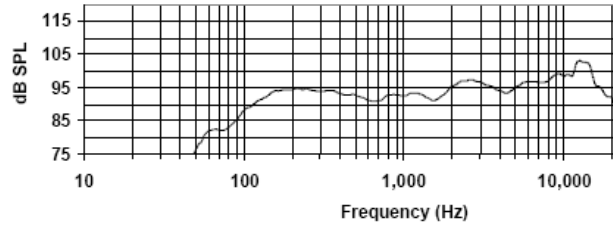
Zakres pracy	60 Hz – 22 kHz
Pasma przenoszenia częstotliwości	80 Hz – 20 kHz (+/- 5dB)
Maksymalna moc wejścia (8 ohm)	150 W ciągła, 375 W program 35 V R.M.S., 77 V (peak)
Przełączniki transformatora	120V: 60W; 30W; 15W; przy niskiej oporności 120V: 60W; 30W;
Zakłócenia przy 10% pełnej mocy	Druga harmoniczna: 500 Hz - 1,28%; 2kHz - 0,45%; 8kHz - 2,25% Trzecia harmoniczna: 500 Hz - 1,14%; 2kHz - 0,23%; 8kHz - 0,02%
Zakłócenia przy 1% pełnej mocy	Druga harmoniczna: 500 Hz - 0,09%; 2kHz - 0,09%; 8kHz - 0,71% Trzecia harmoniczna: 500 Hz - 0,55%; 2kHz - 0,11%; 8kHz - 0,02%
Maksymalna skuteczność akustyczna	117 dB SPL / 123 dB SPL (wartość szczytowa przy 8 ohm)
Minimalna impedancja	6,7 Ohm przy 220 Hz
Impedancja nominalna	8 Ω
Obwiednia nominalna (- 6 dB)	110° stożkowo (1 kHz do 6 kHz); 115° stożkowo (500Hz do 6 kHz)
Osiowe Q / DI	5,7 / 7,6 500 Hz do 6 kHz
Częstotliwość podziału zwrotnicy	1,2 kHz
Zalecana obróbka sygnału	filtr górnoprzepustowy 60 Hz
Głośniki	LF: (1) 8"; HF: (1) 1,25" wyjście głośnika z komorą kompresyjną,
Zabezpieczenia głośników	Samorestartujące przerwanie obwodu.
Obudowa	Odporna na korozję,
Grill	Zabezpieczający, możliwy do malowania
Zabezpieczenia	4 punkty zaczepy chroniące głośnik przed upadkiem
Wymiary	330 [mm] średnica obejmującej montażowej 208,4 [mm] głębokość puszki
Wymiary (średnica głośnika)	311 [mm]
Waga	7,4 kg

UWAGI:

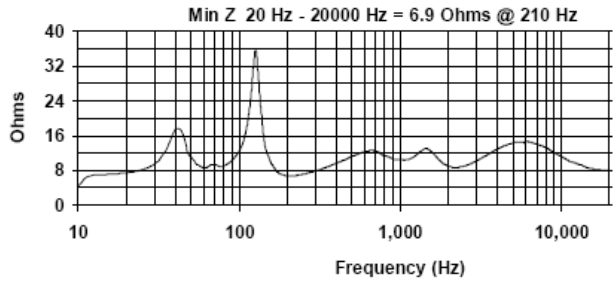
1. Efektywność: pomiar w wolnym powietrzu, szumem różowym z odległości 1,8 m przy 20% mocy; ekstrapolowane do 1m i wejścia 2,83 V R.M.S.
2. Moc: Wszystkie dane dotyczące mocy obliczono przy impedancji nominalnej.



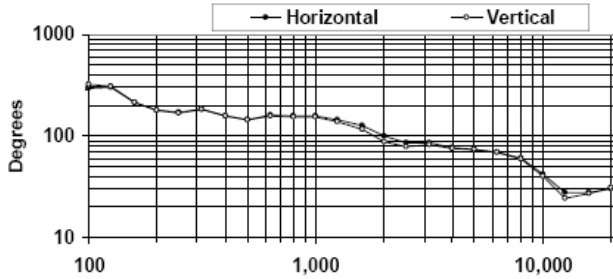
CHARAKTERYSTYKA CZĘSTOTLIWOŚCI



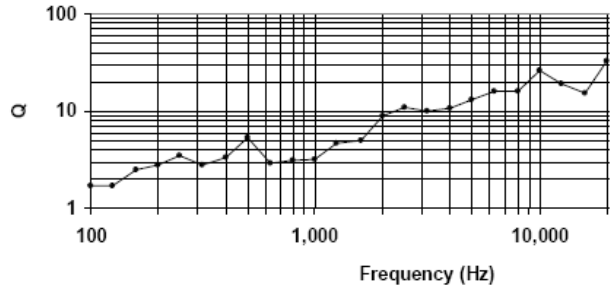
IMPEDANCJA



DYSPERSJA



Q OSIOWE



ODCHYLENIA DYSPERSJI

