

OPIS:

- Wysoka spójność przy wyjątkowo stałym pokryciu
- Spójna, szeroka dyspersja do 16 kHz
- Koaksjalna kolumna z kompresyjnymi driverami HF
- Technologia Tru-Phase™
- Opatentowana technologia - Carbon Ring Cone Technology™
- Drop-Stop™ - system ułatwiający instalację głośników oraz zabezpieczający je przed wypadnięciem z sufitu
- Cylindryczna szyna jest wyposażona w zatrzaski C-ring zapobiegające wypadnięciu głośnika
- Twist-Assist™ system ułatwiający montaż głośnika sufitowego
- ¾-calowe i 1-calowe odbojniki na bokach puszek
- Zewnętrzna pętla złącza Euroblock
- Tylne obudowy z klamrą na kabel oraz opcjonalną eliminacją toru kabla
- Tryb pracy 8 ohm lub 70V/100V
- Możliwość dokupienia wyłącznie puszek montażowych lub frontów
- 5 lat gwarancji



ZASTOSOWANIA:

- Sale konferencyjne i wystawiennicze
- Pomieszczenia biurowe
- Obiekty sportowe
- Kościoły
- Centra handlowe
- Porty lotnicze

Płytkowa budowa D4LP pozwala stosować go w instalacjach gdzie miejsce montażowe jest mocno ograniczone. Głębokość tego zespołu głośnikowego to zaledwie 92,4mm. D4LP jest przeznaczony do systemów nagłośnienia o przeznaczeniu komunikacyjnym, informacyjnym oraz do emisji muzyki w tle. Serię D wyróżnia szybka instalacja, wysoka precyzja krycia dźwiękiem oraz znakomita jakość dźwięku. Spójna barwa dźwięku w głośnikach serii D sprawia, że łatwo je parować z innymi modelami w ramach serii. Koaksjalna budowa wraz z oddzielnymi magnesami dla przetworników nisko i wysoko tonowych zapewnia niższe zniekształcenia, skuteczność akustyczną o 3dB do 6dB wyższą niż w przypadku standardowych kolumn przy jednocześnie niższych wymaganiach ze strony wzmacniaczy.

Systemy Drop-Stop i Twist-Assist pozwalają na instalację głośnika jedną ręką. Drop-Stop przytrzymuje puszkę podczas instalacji głośnika podczas gdy Twist-Assist pozwala poprzez obrót w prosty sposób zamontować głośnik wewnątrz puszki.

Przełącznik odczepów transformatorowych 70V/100V znajduje się na przednim panelu głośnika. Szeroki asortyment akcesoriów dodatkowych pozwala odpowiednio przygotować montaż przy różnych typach sufitów. Istnieje również możliwość zakupu głośnika w wersji czarnej.



DANE TECHNICZNO - EKSPLOATACYJNE

Typ zespołu głośnikowego 2-drożny, współosiowy, sufitowy, 8ohm lub 70V/100V

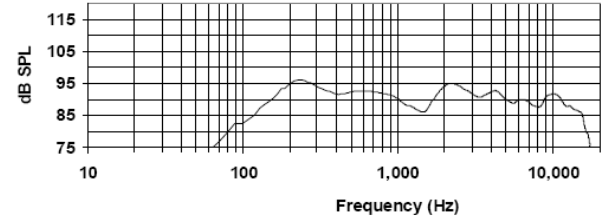
Zakres pracy	90 Hz – 18,5 kHz
Pasma przenoszenia częstotliwości	120 Hz – 16 kHz (+/- 5dB)
Maksymalna moc wejścia (8 ohm)	60 W ciągła, 150 W program 22 V R.M.S., 49 V (peak)
Przełączniki transformatora	70V: 30W; 15W; 7,5W; 3,75W przy niskiej oporności 100V: 30W; 15W; 7,5W
Zakłócenia przy 10% pełnej mocy	Druga harmoniczna: 500 Hz - 0.18%; 2kHz - 1.21%; 8kHz - 0.38% Trzecia harmoniczna: 500 Hz - 0.80%; 2kHz - 0,39%; 8kHz - 0.13%
Zakłócenia przy 1% pełnej mocy	Druga harmoniczna: 500 Hz - 0.16%; 2kHz - 0,38%; 8kHz - 0.22% Trzecia harmoniczna: 500 Hz - 0.27%; 2kHz - 0,28%; 8kHz - 0,16%
Maksymalna skuteczność akustyczna	110 dB SPL / 116 dB SPL (wartość szczytowa przy 8 ohm)
Minimalna impedancja	7,6 Ohm przy 330 Hz
Impedancja nominalna	8 Ω
Obwiednia nominalna (- 6 dB)	130° stożkowo (1 kHz do 6 kHz); 140° stożkowo (500Hz do 6 kHz)
Osiowe Q / DI	4 / 6, 500 Hz do 6 kHz
Częstotliwość podziału zwrotnicy	2 kHz
Zalecana obróbka sygnału	filtr górnoprzepustowy 62 Hz
Głośniki	LF: (1) 4,5"; HF: (1) 3/4" wyjście głośnika z komorą kompresyjną,
Zabezpieczenia głośników	Samorestartujące przerwanie obwodu.
Obudowa	Odporna na korozję,
Grill	Zabezpieczający, możliwy do malowania
Zabezpieczenia	3 punkty zaczepy chroniące głośnik przed upadkiem
Wymiary	242 [mm] średnica obejmującej montażowej 92,4 [mm] głębokość puszk
Wymiary (średnica głośnika)	222 [mm]
Waga	3 kg

UWAGI:

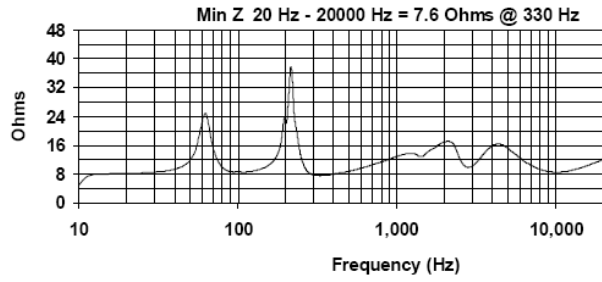
1. Efektywność: pomiar w wolnym powietrzu, szumem różowym z odległości 1,8 m przy 20% mocy; ekstrapolowane do 1m i wejścia 2,83 V R.M.S.
2. Moc: Wszystkie dane dotyczące mocy obliczono przy impedancji nominalnej.



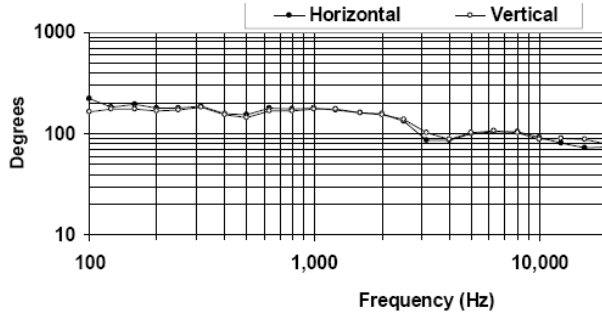
CHARAKTERYSTYKA CZĘSTOTLIWOŚCI



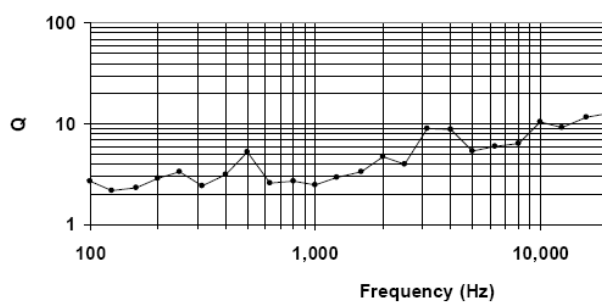
IMPEDANCJA



DYSPERSJA



Q OSIOWE



ODCHYLENIA DYSERSJI

