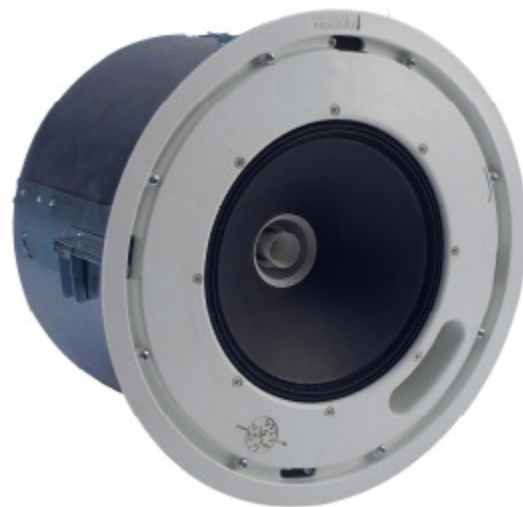


OPIS:

- Wysoka spójność przy wyjątkowo stałym pokryciu
- Spójna, szeroka dyspersja do 16 kHz
- Koaksjalna kolumna z kompresyjnymi driverami HF
- Technologia Tru-Phase™
- Opatentowana technologia - Carbon Ring Cone Technology™
- Drop-Stop™ - system ułatwiający instalację głośników oraz zabezpieczający je przed wypadnięciem z sufitu
- Cylindryczna szyna jest wyposażona w zatrzaski C-ring zapobiegające wypadnięciu głośnika
- Twist-Assist™ system ułatwiający montaż głośnika sufitowego
- 3/4-calowe i 1-calowe odbojniki na bokach puszki
- Zewnętrzna pętla złączy Euroblock
- Tylne obudowa z klamrą na kabel oraz opcjonalną eliminacją toru kabla
- Tryb pracy 8 ohm lub 70V/100V
- Możliwość dokupienia wyłącznie puszki montażowej lub frontu
- 5 lat gwarancji



ZASTOSOWANIA:

- Sale konferencyjne i wystawiennicze
- Pomieszczenia biurowe
- Obiekty sportowe
- Kościoły
- Centra handlowe
- Porty lotnicze

D10 wyróżnia szybka instalacja, wysoka precyzja krycia dźwiękiem oraz znakomita jakość dźwięku. D10 jest przeznaczona do systemów nagłośnienia o przeznaczeniu komunikacyjnym, informacyjnym oraz do emisji muzyki w tle. Zespół głośnikowy D10 to zdecydowanie jedna z najlepszych propozycji w swojej klasie.

Spójna barwa dźwięku w głośnikach serii D sprawia, że łatwo je parować z innymi modelami w ramach serii. Koaksjalna budowa wraz z oddzielnymi magnesami dla przetworników nisko i wysoko tonowych zapewnia niższe zniekształcenia, skuteczność akustyczną o 3dB do 6dB wyższą niż w przypadku standardowych kolumn przy jednocześnie niższych wymaganiach ze strony wzmacniaczy.

Systemy Drop-Stop i Twist-Assist pozwalają na instalację głośnika jedną ręką. Drop-Stop przytrzymuje puszkę podczas instalacji głośnika podczas gdy Twist-Assist pozwala poprzez obrót w prosty sposób zamontować głośnik wewnątrz puszki.

Przełącznik odczepów transformatorowych 70V/100V znajduje się na przednim panelu głośnika. Szeroki asortyment akcesoriów dodatkowych pozwala odpowiednio przygotować montaż przy różnych typach sufitów. Istnieje również możliwość zakupu głośnika w wersji czarnej.

DANE TECHNICZNO - EKSPLOATACYJNE



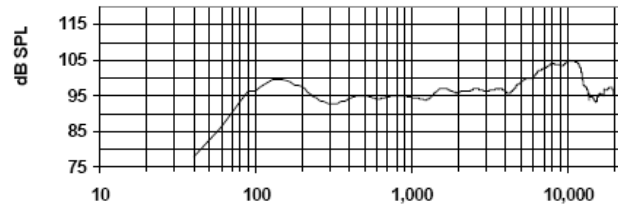
| | |
|--|--|
| Typ zespołu głośnikowego | 2-drożny, współosiowy, sufitowy, 8ohm lub 70V/100V |
| Zakres pracy | 58 Hz – 22 kHz |
| Pasma przenoszenia częstotliwości | 75 Hz – 20 kHz (+/- 5dB) |
| Maksymalna moc wejścia (8 ohm) | 200 W ciągła, 500 W program 40 V R.M.S., 89 V (peak) |
| Przełączniki transformatora | 200W: 100W; 50W; 25W; przy niskiej oporności 200W: 100W; 50W; |
| Zakłócenia przy 10% pełnej mocy | Druga harmoniczna: 500 Hz - 0,92%; 2kHz - 0,81%; 8kHz - 2,90% Trzecia harmoniczna: 500 Hz - 0,88%; 2kHz - 0,30%; 8kHz - 0.04% |
| Zakłócenia przy 1% pełnej mocy | Druga harmoniczna: 500 Hz - 0,17%; 2kHz - 0,07%; 8kHz - 1,04% Trzecia harmoniczna: 500 Hz - 0,71%; 2kHz - 0,16%; 8kHz - 0,01% |
| Maksymalna skuteczność akustyczna | 121 dB SPL / 127 dB SPL (wartość szczytowa przy 8 ohm) |
| Minimalna impedancja | 6,6 Ohm przy 190 Hz |
| Impedancja nominalna | 8 Ω |
| Obwiednia nominalna (- 6 dB) | 88° stożkowo (1 kHz do 6 kHz); 100° stożkowo (500Hz do 6 kHz) |
| Osiowe Q / DI | 6,5 / 8,1 500 Hz do 6 kHz |
| Częstotliwość podziału zwrotnicy | 1 kHz |
| Zalecana obróbka sygnału | filtr górnoprzepustowy 58 Hz |
| Głośniki | LF: (1) 10"; HF: (1) 1,25" wyjście głośnika z komorą kompresyjną, |
| Zabezpieczenia głośników | Samorestartujące przerwanie obwodu. |
| Obudowa | Odporna na korozję, |
| Grill | Zabezpieczający, możliwy do malowania |
| Zabezpieczenia | 4 punkty zaczepy chroniące głośnik przed upadkiem |
| Wymiary | 380 [mm] średnica obejmmy montażowej 253,4 [mm] głębokość puszki |
| Wymiary (średnica głośnika) | 359 [mm] |
| Waga | 10,5 kg |

UWAGI:

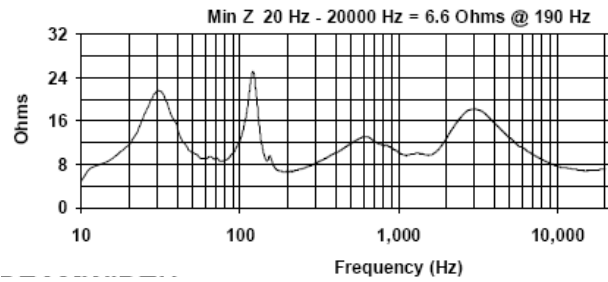
- 1. Efektywność:** pomiar w wolnym powietrzu, szumem różowym z odległości 1,8 m przy 20% mocy; ekstrapolowane do 1m i wejścia 2,83 V R.M.S.
- 2. Moc:** Wszystkie dane dotyczące mocy obliczono przy impedancji nominalnej.



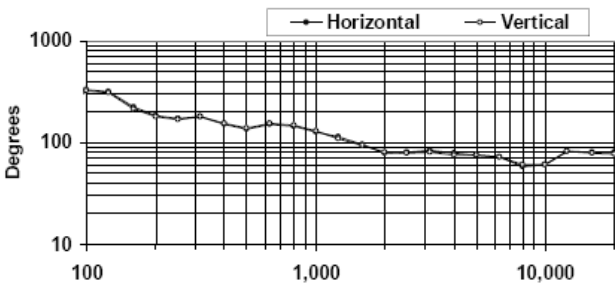
CHARAKTERYSTYKA CZĘSTOTLIWOŚCI



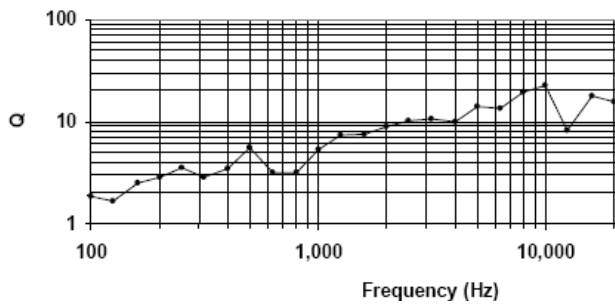
IMPEDANCJA



DYSPERSJA



Q OSIOWE



ODCHYLENIA DYPERSJI

