

D10SUB

Community

OPIS:

- Niskotonowy zespół głośnikowy
- Wewnętrzna pasywna zwrotnica
- Drop-Stop™ - system ułatwiający instalację głośników oraz zabezpieczający je przed wypadnięciem z sufitu
- Cylindryczna szyna jest wyposażona w zatrzaski C-ring zapobiegające wypadnięciu głośnika
- Twist-Assist™ system ułatwiający montaż głośnika sufitowego
- ¾-cala i 1-calowe odbojniki na bokach puszki
- Zewnętrzna pętla złączy Euroblock
- Tylna obudowa z klamrą na kabel oraz opcjonalną eliminacją toru kabla
- Tryb pracy 8 ohm lub 70V/100V
- Możliwość dokupienia wyłącznie puszki montażowej lub frontu
- 5 lat gwarancji



ZASTOSOWANIA:

- Sale konferencyjne i wystawiennicze
- Pomieszczenia biurowe
- Obiekty sportowe
- Kościoły
- Centra handlowe
- Porty lotnicze

D10SUB to sufitowy zespół głośnikowy typu subwoofer. D10SUB wyróżnia szybka instalacja, wysoka precyzja krycia dźwiękiem oraz znakomita jakość dźwięku. D10 jest przeznaczona do systemów nagłośnienia o przeznaczeniu komunikacyjnym, informacyjnym oraz do emisji muzyki w tle. Zespół głośnikowy D10 to zdecydowanie jedna z najlepszych propozycji w swojej klasie.

Spójna barwa dźwięku w głośnikach serii D sprawia, że łatwo je parować z innymi modelami w ramach serii. Koaksjalna budowa wraz z oddzielnymi magnesami dla przetworników nisko i wysoko tonowych zapewnia niższe zniekształcenia, skuteczność akustyczną o 3dB do 6dB wyższą niż w przypadku standardowych kolumn przy jednocześnie niższych wymaganiach ze strony wzmacniaczy.

Systemy Drop-Stop i Twist-Assist pozwalają na instalację głośnika jedną ręką. Drop-Stop przytrzymuje puszkę podczas instalacji głośnika podczas gdy Twist-Assist pozwala poprzez obrót w prosty sposób zamontować głośnik wewnątrz puszki.

Przełącznik odczepów transformatorowych 70V/100V znajduje się na przednim panelu głośnika. Szeroki asortyment akcesoriów dodatkowych pozwala odpowiednio przygotować montaż przy różnych typach sufitów. Istnieje również możliwość zakupu głośnika w wersji czarnej.



DISTRIBUTED DESIGN SERIES

DANE TECHNICZNO - EKSPLOATACYJNE

Typ zespołu głośnikowego Subwoofer

Zakres pracy 42 Hz – 200 Hz

Pasma przenoszenia częstotliwości 60 Hz – 160 Hz (+/- 5dB)

Maksymalna moc wejścia (8 ohm) 200 W ciągła, 500 W program
40 V R.M.S., 89 V (peak)

Przełączniki transformatora 200W: 100W; 50W; 25W; przy niskiej oporności
200W: 100W; 50W;

Maksymalna skuteczność akustyczna 116 dB SPL / 122 dB SPL (wartość szczytowa przy 8 ohm)

Minimalna impedancja 8,4 Ohm przy 100 Hz

Impedancja nominalna 8 Ω

Obwiednia nominalna (- 6 dB) 180° stożkowo

Osiowe Q / DI 1,7 / 2,3 50 Hz do 200 Hz

Zalecana obróbka sygnału filtr górnoprzepustowy 41 Hz

Głośniki LF: (1) 10"

Zabezpieczenia głośników Samorestartujące przerwanie obwodu.

Obudowa Odporna na korozję,

Grill Zabezpieczający, możliwy do malowania

Zabezpieczenia 4 punkty zaczepy chroniące głośnik przed upadkiem

Wymiary 380 [mm] średnica obejmmy montażowej
253,4 [mm] głębokość puszki

Wymiary (średnica głośnika) 359 [mm]

Waga 11,2 kg

UWAGI:

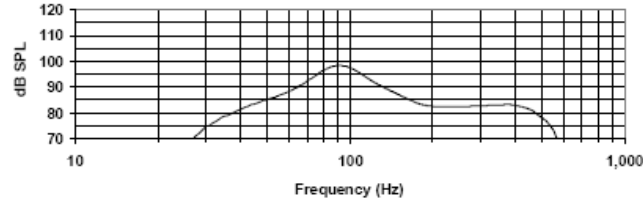
1. Efektywność: pomiar w wolnym powietrzu, szumem różowym z odległości 1,8 m przy 20% mocy; ekstrapolowane do 1m i wejścia 2,83 V R.M.S.
2. Moc: Wszystkie dane dotyczące mocy obliczono przy impedancji nominalnej.



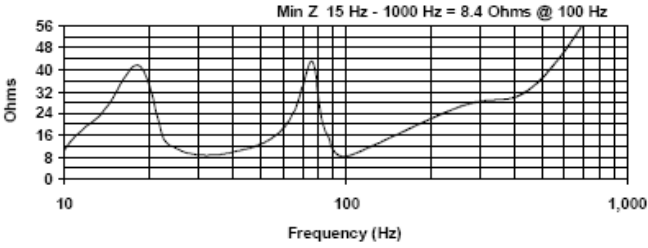
D10SUB



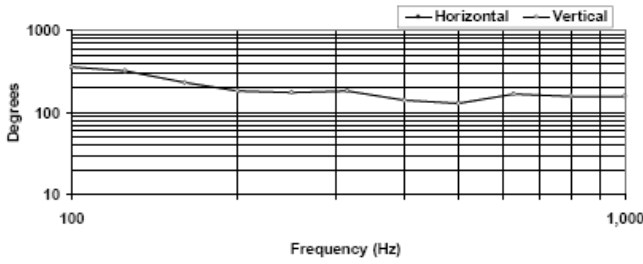
CHARAKTERYSTYKA CZĘSTOTLIWOŚCI



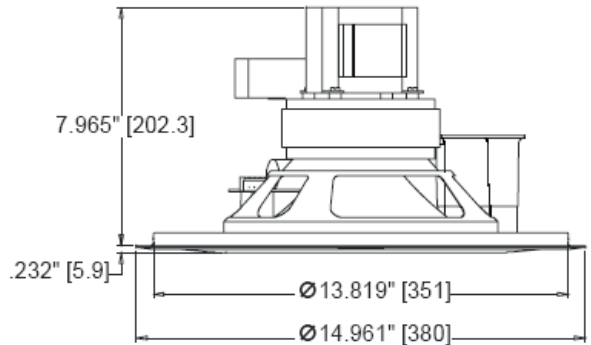
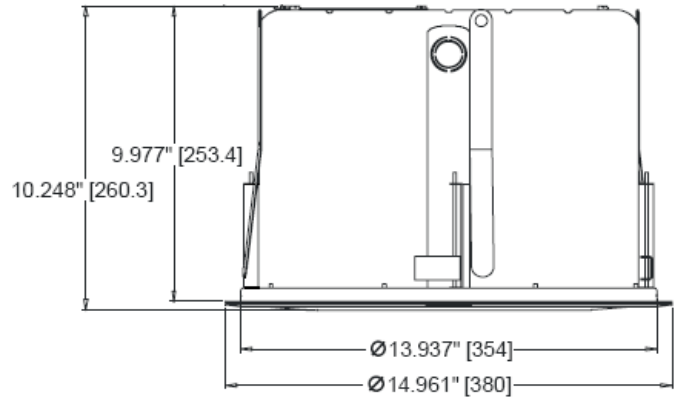
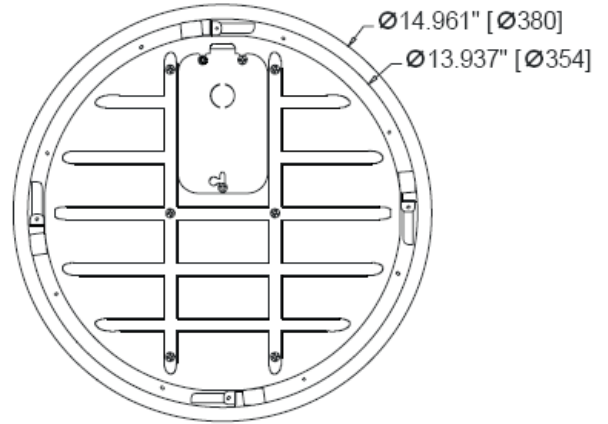
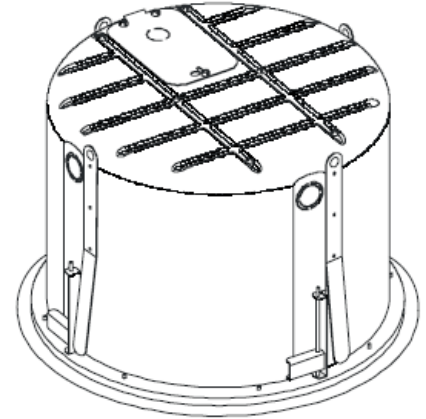
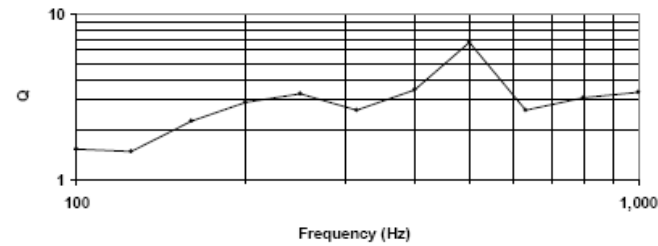
IMPEDANCJA



DYSPERSJA



Q OSIOWE



DISTRIBUTED DESIGN SERIES