

SPECYFIKACJA:

Typ zestawu: trójdrożny z tubami, trójosiowy, odporny na warunki atmosferyczne;

Pasma przenoszenia: 70Hz - 16kHz;

Moc maksymalna: 400W RMS, 1000W PGM,
40V RMS, 89V chwilowa;

Zalecana końcówka mocy: 830W-1200W, 4 Ω ;

Skuteczność 1W/1m: 107dB (100Hz-16kHz),
109dB (250Hz-4kHz);

Maksymalny poziom wyjściowy: 133dB (140dB chwilowy);

Impedancja nominalna: 4 Ω ;

Impedancja minimalna: 2,7 Ω (660Hz);

Kąty promieniowania (-6dB):

50°H (+35°/-15°, 1,25kHz - 10kHz),

20°V (+13°/-5°, 1,25kHz - 10kHz),

100°H x 100°V (400Hz);

Osiowe Q/Di: 37,9/15,8 (1,25kHz - 10kHz);

Częstotliwość podziału: 600Hz / 3,5 kHz;

Zalecana obróbka sygnału: filtr górnoprzepustowy 70Hz;

Głośniki:

- 2 x niskotonowy (12", odporny na warunki atmosferyczne, chłodzony ferrofluidem);
- 2 x średnionowy M200 (2", niemetaliczna membrana, chłodzony ferrofluidem);
- 1 x wysokotonowy (1", tytanowa membrana);

Zabezpieczenie głośników: PowerSense™ DPP;

Połączenie: 1,2m kabel SJOW #16 (bez wtyku);

Regulatory: brak;

Obudowa: ręcznie laminowane włókno szklane, powlekane szarą farbą żelową;

Sposoby montażu: 5 punktów podwieszenia 1/2-13;

Ostona głośników: trójwarstwowa, typu Weather-Stop™ (perforowana stal, pianka, włóknina ze stali nierdzewnej);

Wymagane akcesoria: filtr górnoprzepustowy 70Hz;

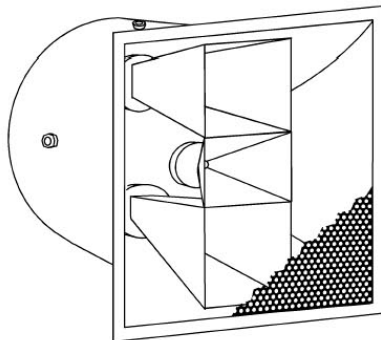
Zawarte akcesoria: 5 śrub 1/2-13x1" z nakrętkami/podkładkami;

Opcjonalne akcesoria: R2YOKE- zestaw montażowy, DSC42 - cyfrowy kontroler głośników, TRC400 - 400W transformator systemu 70/100/140V, R2BOX - prostopadłościenna obudowa z brzozy bałtyckiej z uchwytyami;

Wymiary: 62,9 x 62,9 x 73,7 cm;

Masa netto: 38,3 kg;

Masa brutto: 51 kg;



24.75 in.
629 mm

ZASTOSOWANIE:

- Duże obiekty sportowe, stadiony;
- Parki, wesołe miasteczka;
- Pokazy lotnicze, rodeo;
- Tory wyścigowe, skate-parki, pływalnie;
- Jednostki nawodne;
- Przenośne systemy nalośnieniowe;

OPIS:

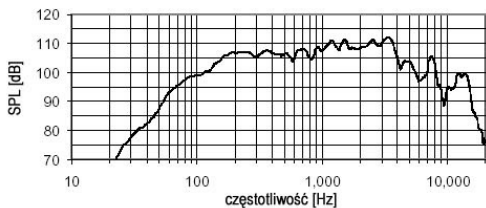
Pelnopasmowy, dwudrożny zestaw R2-52 został zaprojektowany z myślą o emisji wysokiej jakości dźwięku w różnych obiektach i terenach otwartych. Jego szerokie pasmo przenoszenia, prosta charakterystyka częstotliwości i duża skuteczność umożliwiają zarówno odtwarzanie wysokiej jakości muzyki jak też znakomitą czystość i zrozumiałość mowy przy bardzo niskich zniekształceniach. Zestaw R2-52 posiada falowody ręcznie wykonywane z laminatu zapewniające precyzyjny kąt promieniowania głośników. Zawiera także wysokiej jakości trójdrożną zwrotnicę z dynamicznym systemem zabezpieczeń głośników. W rezultacie zestaw pozwala na precyzyjne ukształtowaną emisję silnego, nierezonującego dźwięku, przy czym jest łatwy w instalacji. System posiada pięcioletnią gwarancję fabryczną.

1. Czulość mierzona różowym szumem na wolnym powietrzu z odległości 12,2 m z 25% mocy, ekrapolowana do 1 m przy poziomie wejściowym 2V RMS.

2. Wszystkie moce w watach obliczone przy użyciu nominalnej impedancji.

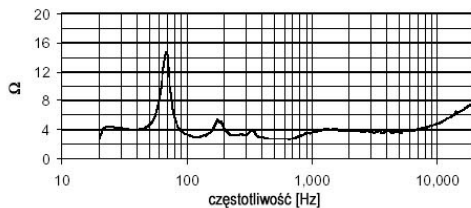
Charakterystyka częstotliwościowa

(rozdzielczość: <500Hz = 10Hz, >500Hz = 22Hz (1/8 oktawa))

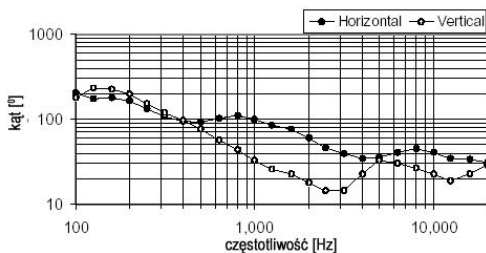


Impedancja

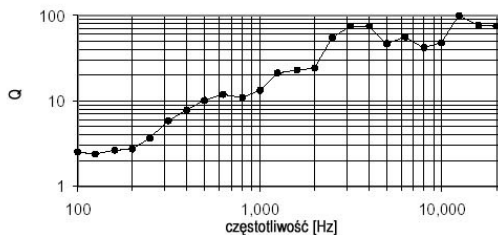
Minimalna w zakresie 30Hz - 26kHz = 2,7 Ω przy 663Hz



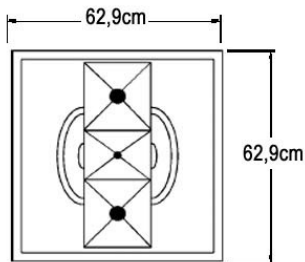
Kąty promieniowania



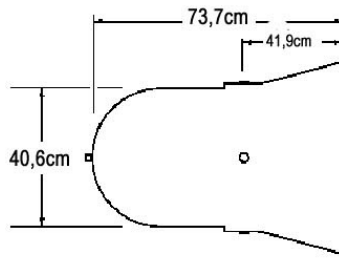
Osiowa Q



Wymiary:



widok z przodu



widok z boku