

SPECYFIKACJA:

Typ zestawu: dwudrożny, współosiowy, odporny na warunki atmosferyczne, z tubą;

Pasma przenoszenia: 90Hz - 16kHz;

Moc maksymalna: 200W RMS, 500W PGM,
40V RMS, 89V chwilowa;

Zalecana końcówka mocy: 420W-600W, 8 Ω;

Skuteczność 1W/1m: 105dB (100Hz-16kHz),
106dB (250Hz-4kHz);

Maksymalny poziom wyjściowy: 128dB (135dB chwilowy);

Impedancja nominalna: 8 Ω;

Impedancja minimalna: 5,5 Ω (230Hz);

Kąty promieniowania (-6dB):

50°H (+4°/-19°, 1kHz - 16kHz),

35°V (+7°/-5°, 1kHz - 16kHz),

100°H x 100°V (400Hz);

Osiowe Q/Di: 31,5/15 (1kHz - 16kHz);

Częstotliwość podziału: 1,2 kHz;

Zalecana obróbka sygnału: filtr górnoprzepustowy 90Hz;

Głośniki:

1 x niskotonowy (12", odporny na warunki atmosferyczne, chłodzony ferofluidem);

1 x wysokotonowy (1", tytanowa membrana);

Zabezpieczenie głośników: PowerSense™ DPP;

Połączenie: 1,2m kabel SJOW #16 (bez wtyku);

Regulatory: brak;

Obudowa: ręcznie laminowane włókno szklane, powlekane szarą farbą żelową;

Sposoby montażu: 5 punktów podwieszenia 1/2-13;

Oslona głośników: trójwarstwowa, typu Weather-Stop™ (perforowana stal, pianka, włóknina ze stali nierdzewnej);

Wymagane akcesoria: filtr górnoprzepustowy 90Hz;

Opcjonalne akcesoria: S5YR1 - uchwyt montażowy, cyfrowy kontroler, TRC400 - 400W transformator systemu 70/100/140V;

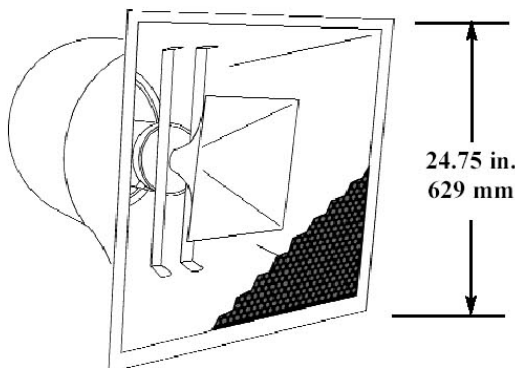
Wymiary: 62,9 x 62,9 x 73,7 cm;

Masa netto: 21,5 kg, wersja BNG: 19,7 kg;

Masa brutto: 34,9 kg, wersja BNG: 33,1 kg;

1. Czulość mierzona różowym szumem na wolnym powietrzu z odległości 12,2 m, ekrapolowana do 1 m przy poziomie wejściowym 2,83V RMS.

2. Wszystkie moce w watach obliczone przy użyciu nominalnej impedancji.



ZASTOSOWANIE:

- Centra handlowe, sale balowe, hale targowe;
- Centra sportowe, stadiony, hale sportowe;
- Parki, wesołe miasteczka;
- Pokazy lotnicze, rodeo;
- Tory wyjściowe, skate-parki, pływalnie;
- Okręty;
- Przenośne systemy nalośnieniowe;

OPIS:

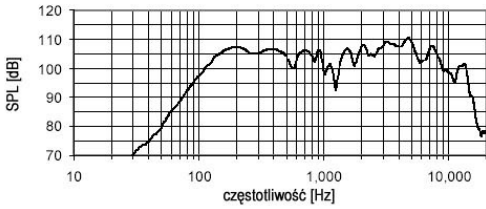
Pełnopasmowy, dwudrożny zestaw R1-64X został zaprojektowany z myślą o emisji wysokiej jakości dźwięku w różnych obiektach i terenach otwartych. Jego szerokie pasmo przenoszenia, prosta charakterystyka częstotliwości i duża skuteczność umożliwiają zarówno odtwarzanie wysokiej jakości muzyki jak też znakomitą czystość i zrozumiałość mowy przy bardzo niskich zniekształceniach. Zestawy R1 dostępne są w dwóch wersjach. Standardowa wersja jest odporna na czynniki atmosferyczne, wyposażona w osłonę typu Weather-Stop™ i wykończenie odporne na korozję. Wersja BNG nie posiada osłony i jest bardziej odpowiednia do montażu wewnątrz budynków. System posiada pięcioletnią gwarancję fabryczną.

OPCJE:

R1-64BNG - czarne wykończenie, bez osłony głośników;

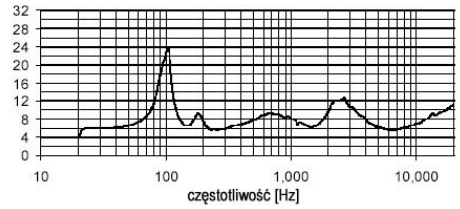
Charakterystyka częstotliwościowa

(rozdzielczość: <500Hz = 10Hz, >500Hz = 22Hz (1/8 oktawowa))

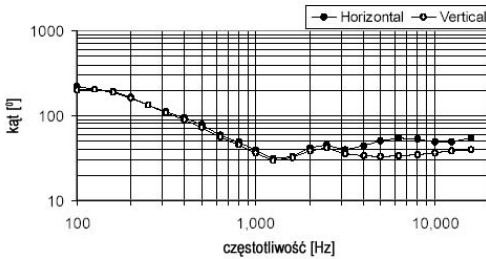


Impedancja

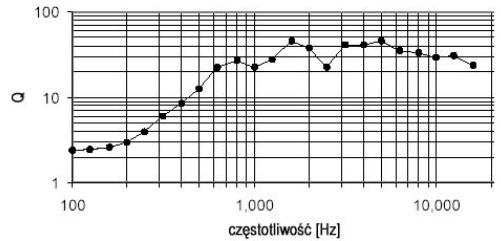
Minimalna w zakresie 100Hz - 16kHz = 5,5 Ω przy 230Hz



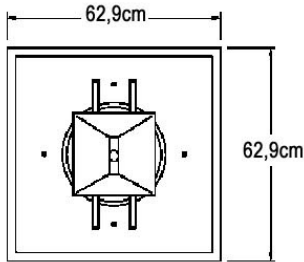
Kąty promieniowania



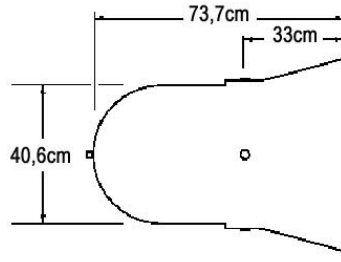
Osiowa Q



Wymiary:



widok z przodu



widok z boku